

# Labdoo Linux لماذا يستخدم

Tags:

[لينوكس](#)

[ويندوز](#)

[نظام تشغيل](#)

[أوفيس](#)

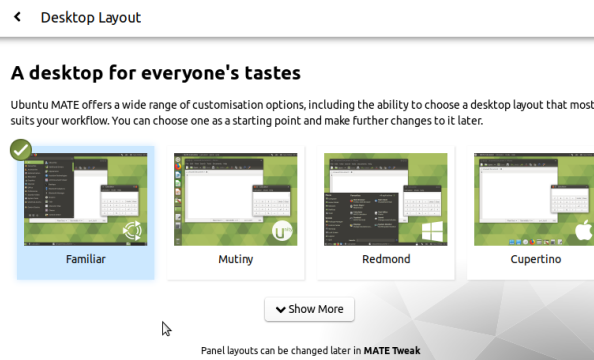
AR

بل أبقوا على نظام ، Windows® فلا تقوموا بتثبيت ، Labdoo إذا تلقيتم جهاز كمبيوتر أو أكثر من المثبت. هناك العديد من الأسباب الجيدة لذلك Linux (OS) التشغيل

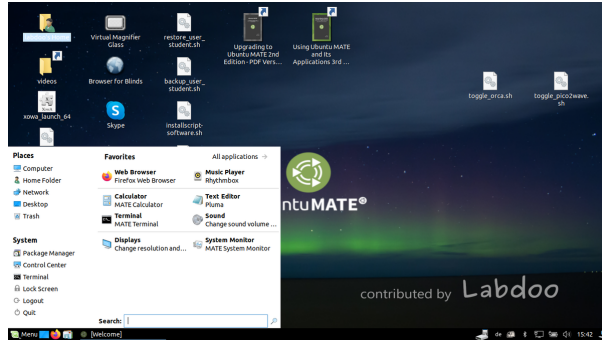
- لينوكس أسرع بكثير من ويندوز. قد تجعل أنظمة ويندوز الحالية الكمبيوتر بطيئاً تبرعات أجهزة كمبيوتر محمولة لهذا السبب Labdoo جداً أو لا تعمل عليه. يتلقى بالذات، لأن هذه الأجهزة لا تعمل مع أنظمة ويندوز الحالية.
- تم إيقافها Windows 7 و Vista و XP مثل Windows® العديد من إصدارات مما ، Microsoft بالفعل أو سيتم إيقافها قريباً. لن يتم تحديثها أو صيانتها من قبل دعم طويل (LTS) فهو محدث ومصحح وأمن و Linux يؤدي إلى مشاكل أمنية! أما (الأجل).
- نحو 300 برنامج تعليمي من أكثر من 80000 تطبيق مجاني، بما في ذلك برامج Labdoo اختار وبرامج مكافحة الفيروسات. أو مجموعة VLC و Geogebra و Skype و Firefox معروفة مثل LibreOffice MS-Office المجانية، والتي تشبه.
- مجموعة واسعة من المحتوى التعليمي في لغات الطلاب المحلية. يتضمن هذا Labdoo يوفر الكتب الإلكترونية ومقاطع الفيديو التعليمية وصفحات الويكي. هذا المحتوى يمثل مكتبة ضخمة من المعلومات.
- هو نظام تشغيل آمن للغاية. إنه يصعب اختراقه بواسطة الفيروسات، مما يوفر حماية Linux أفضل للمستخدمين.
- يتم دعم اللغات الإقليمية أيضاً. Labdoo يمكن للمستخدمين التبديل بين عدة لغات على أجهزة الأصلية. Labdoo للمستخدمين الذين لديهم أجهزة (LGS) برنامج دعم عالمي Labdoo يقدم يتضمن هذا البرنامج الوصول إلى مقاطع الفيديو التعليمية وكتيبات المستخدمين وبرنامج تعليمية. /home/labdoo/Public/how-to-start يمكن العثور على الكتيبات في المجلد
- يسمح هذا المفهوم للمعلمين. Labdoo يتوفر مفهوم مُتقن للمستخدمين والصلاحيات لأجهزة بالتحكم في الوصول إلى الأجهزة والتطبيقات والبرامج التعليمية، كما يسمح للطلاب (labdoo) باستخدام الجهاز (guest) بالوصول إلى المحتوى التعليمي فقط، كما يسمح للضيوف (student) بشكل محدود.
- انظر Virtualbox أو Wine ضرورياً للغاية، فاستخدم الأدوات المثبتة مسبقاً Windows إذا كان على جهاز كمبيوتر واحد Windows و Linux ومن ثم يمكنك الحصول على كلا، (أدناه).
- والأفضل - أن واجهة المستخدم سهلة التخصيص لأنظمة التشغيل الأخرى.



## اختيار تخطيط سطح المكتب



## "Redmond" تخطيط سطح المكتب



## "Cupertino" تخطيط سطح المكتب



معظم هذه أنظمة التشغيل الأخرى لا توفر هذه الخيارات ، أو توفرها فقط بتكلفة باهظة.

## Linux عن طريق نظام Windows استخدام نظام

فهناك طريقتان ، Labdoo بالتوازي مع لينوكس على أجهزة Windows إذا كنت تريد تشغيل برامج VirtualBox أو برنامج Wine مثبتتان مسبقًا: استخدام برنامج

ذات Windows أداة مجانية للتوافق تتيح تشغيل تطبيقات **Wine** يعد يمكن تشغيل العديد ، باستخدام Wine على نظام (exe) اللاحقة على Microsoft Windows من البرامج التي تم تطويرها لأنظمة التشغيل ولكن ، بدون نظام التشغيل Wine يمكن استخدام Linux. نظام يجب أن تكون التراخيص اللازمة للبرامج متاحة لدى المستخدم. لمعرفة <https://de.wikipedia.org/wiki/Wine> <https://www.winehq.org/>, <https://wiki.ubuntuusers.de/Wine/>



تسمح بتثبيت Oracle هي أداة مجانية ومثبتة مسبقًا من **Virtualbox** الحالي (المضيف). يمكن تشغيل Linux أنظمة تشغيل الضيف في نظام ولكنها تعمل أيضًا Linux. كضيف في نافذة تحت Windows نظام التشغيل مع العديد من أنظمة التشغيل الضيف. بالطبع ، يجب أن تكون هناك تراخيص صالحة لأنظمة التشغيل الضيف (مفتاح الترخيص المشتري)! المزيد على <https://www.virtualbox.org/> ، <https://wiki.ubuntuusers.de/VirtualBox/> أو <https://de.wikipedia.org/wiki/VirtualBox> و <https://wiki.ubuntuusers.de/VirtualBox/>. يوصى بذاكرة الوصول ..العشوائي بسعة 2 جيجابايت ومعالج ثنائي النواة



في الولايات المتحدة Microsoft Corporation هو علامة تجارية مسجلة لشركة Windows® الأمريكية و/أو دول أخرى.

في الولايات المتحدة الأمريكية Oracle Corporation هو علامة تجارية مسجلة لشركة VirtualBox® و/أو دول أخرى.

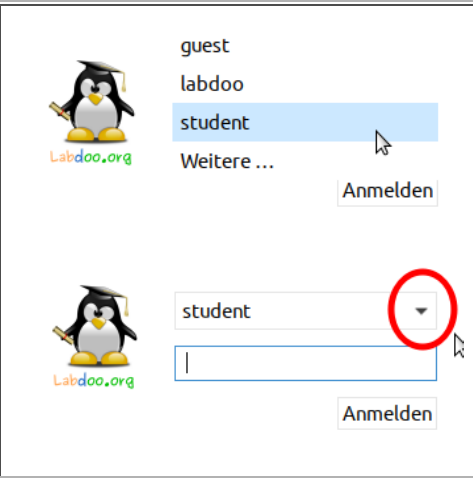
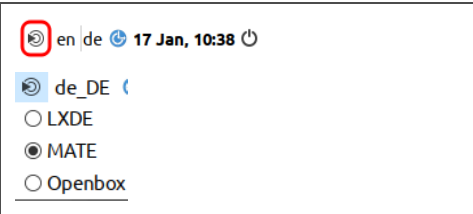

(student) طالب: هو حساب مستخدم قياسي للطلاب. المستخدم الطالب ليس مسؤولاً، مجرد مستخدم قياسي. كلمة المرور لهذا (يمكنك تغيير كلمة المرور الحالية أو عدم تغييرها) labdoo المستخدم هي

ضيف: هو حساب لا يتطلب كلمة مرور لتسجيل الدخول. سيتم حذف جميع البيانات تلقائيًا بعد تسجيل خروج المستخدم من هذا الحساب (guest)

هو حساب مسؤول ولديه جميع حقوق الوصول على الكمبيوتر. العمل تحت هذا labdoo !هو مسؤول / super user لديه حقوق labdoo: كلمة labdoo الحساب بدون معرفة مناسبة قد يؤدي إلى تعطل النظام! لذلك، يوصى بأن يعرف المعلمون فقط كلمة مرور المستخدم labdooadmin. المرور هي

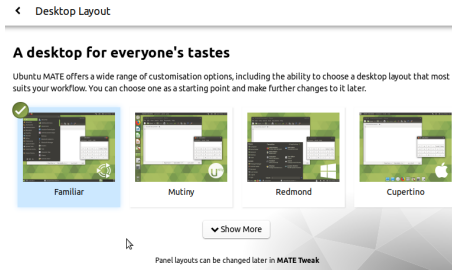
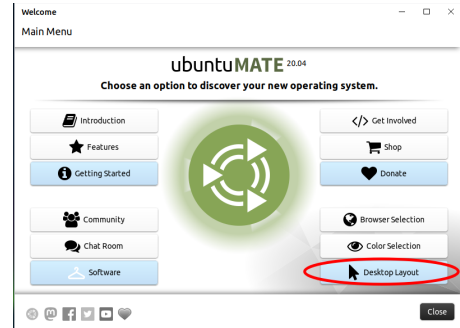
يجب أن تتطابق أحرف كلمة المرور مع مجموعة الأحرف للوحة المفاتيح (الأحرف اللاتينية وما تراه على لوحة المفاتيح). قد يؤدي استخدام لوحات مفاتيح أخرى ذات أحرف غير لاتينية إلى قفلك خارج الكمبيوتر

هام: يمكن تغيير تخطيط لوحة المفاتيح يدويًا عند تسجيل الدخول (انظر أدناه). يتم تغيير إعداد تخطيط لوحة المفاتيح في النظام من خلال بحفظ تخطيط لوحة المفاتيح للكمبيوتر المرسل في ملف النظام هذا Labdoo يوصي /etc/default/keyboard /etc/default/keyboard /etc/default/keyboard (WYSIWYG).

<p>تسجيل دخول, اختيار المستخدم</p>	
<p>تغيير المكتب</p>	
<p>تغيير لغة الاستخدام (بعد تسجيل الدخول)</p>	
<p>تغيير تخطيط لوحة المفاتيح</p>	

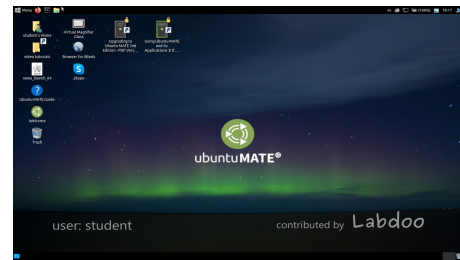
	<ul style="list-style-type: none"> <li><input type="radio"/> Russisch (Georgien)</li> <li><input type="radio"/> Ossetisch (Georgien)</li> <li><input checked="" type="radio"/> Deutsch</li> <li><input type="radio"/> Deutsch (Nur Acute-(')Akzentzeichen)</li> <li><input type="radio"/> Deutsch (Nur Grave-(`) und Acute-(')Akzentzeichen)</li> <li><input type="radio"/> Deutsch (ohne Akzenttasten)</li> <li><input type="radio"/> Deutsch (T3)</li> <li><input type="radio"/> Rumänisch (Deutschland)</li> <li><input type="radio"/> Rumänisch (Deutschland, ohne Akzenttasten)</li> <li><input type="radio"/> Deutsch (Dvorak)</li> <li><input type="radio"/> Deutsch (mit Sun-Akzenttasten)</li> <li><input type="radio"/> Deutsch (Neo 2)</li> </ul>
<p>الاعدادات لضعيفي البصر (اختياري)</p>	<p>en   de <b>17 Jan, 10:38</b> ⏻</p> <p>DE <b>17 Jan, 08:25</b> ⏻</p> <p><input type="checkbox"/> Große Schrift F1</p> <p><input type="checkbox"/> Hoher Kontrast F2</p>

"انقر على" تخطيط سطح المكتب  
(LTS ابتداءً من 20.04) ضبط تخطيط سطح المكتب

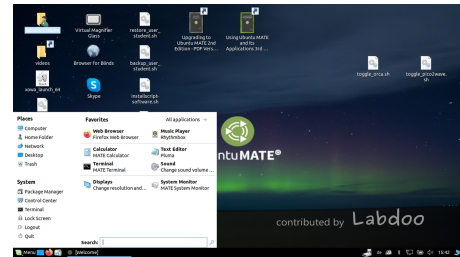


اختيار تخطيط سطح المكتب

(LTS مثل 18.04، MATE) "Familiar" تخطيط سطح المكتب



"Redmond" تخطيط سطح المكتب



"Cupertino" تخطيط سطح المكتب



مرة واحدة فقط. إذا كنت تستخدم صور الاستنساخ، فهذه هي Ubuntu يتم تعيين تخطيط لوحة المفاتيح عند تسجيل الدخول في تثبيت

بها Ubuntu وإلا، فإن لوحة المفاتيح التي قمت بتثبيت (DE) لوحة المفاتيح الألمانية في نفس Ctrl/CTL + Alt + T (اضغط على) لتغيير تخطيط لوحة المفاتيح عند تسجيل الدخول، بعد تسجيل الدخول، افتح محطة طرفية (EN) ثم قم بتغييره إلى اختصار لوحة المفاتيح المفضل لديك، (اضغط على Enter) sudo nano /etc/default/keyboard واكتب (الوقت إذا لزم الأمر، أصف تخطيطات محددة للبلد في السطر التالي بين علامات، للإسبانية وما إلى ذلك ES، للفرنسية FR، للغة الإنجليزية Ctrl/CTL + Alt + X (Enter)، Ctrl/CTL + Alt + O (Enter)، ثم احفظ، (لسويسرا CH على سبيل المثال) الاقتباس لن يؤدي ذلك إلى تغيير تخطيط لوحة المفاتيح بعد تسجيل الدخول. يتم ذلك عبر الإعدادات أو رمز لوحة المفاتيح في شريط المهام العلوي (LXDE) أو في القائمة السفلية (MATE).

## Desktops MATE oder LXDE

Es sind auf Labdoo-Computern 2 Desktops vorinstalliert - MATE und LXDE.



Der [MATE Desktop](#) ist der empfohlene Desktop, er stellt aber auch die höheren Anforderungen an Hardware als LXDE. Bei Bedarf kann daher auf LXDE wechseln, falls nicht schnell genug.



[LXDE](#) stellt die niedrigeren Anforderungen an die Hardware und läuft daher auch auf älteren Rechnern schnell.

Der Computer merkt sich je Benutzer, welchen Desktop dieser zuletzt verwendet hat. Falls ihr den Desktop (Oberfläche) wechseln wollt, müsst ihr dies beim Anmelden tun.

خطوات تغيير كلمة المرور:

1. افتح إعدادات النظام.
2. انقر فوق حسابات المستخدمين.
3. انقر فوق فك القفل.
4. الحالية "labdoo" اكتب كلمة مرور حساب.
5. انقر فوق كلمة المرور.
6. اكتب كلمة مرور جديدة.
7. أعد كتابة كلمة المرور الجديدة.
8. انقر فوق حفظ.

## بدء تشغيل البرامج

أفضل طريقة لبدء تشغيل البرنامج هي اختيار أحد برامج التعلم أو الألعاب. هناك برامج ممتعة وبرامج تعليمية. إليك كيفية تشغيلها:

- في الزاوية اليسرى العليا Ubuntu انقر فوق رمز MATE، في الزاوية اليسرى السفلية. في Ubuntu انقر فوق رمز LXDE في
- "ثم انقر فوق "التعليم" أو "الألعاب".
- أخيرًا، انقر فوق البرنامج الذي تريد تشغيله.

وموسوعات غير متصلة بالإنترنت، وكتب إلكترونية، وما (OER) ستجدون أدلة مفيدة، ومحتوى تعليميًا مجانيًا، (عام) "Public" في المجلد إلى ذلك.

انقر فوقه، وستجدون مقاطع فيديو تشرح لكم كمبيوتر Labdoo. "Videos" على سطح المكتب، ستجدون مجلدًا يسمى

## اللغة، التنسيق الإقليمية وإعدادات لوحة المفاتيح

في بعض الأحيان، قد ترغب في إعادة تثبيت أو تغيير إعدادات لغة واحدة أو أكثر.

اتباع هذه الخطوات:

1. انقر فوق الإعدادات.
2. انقر فوق دعم اللغة.
3. إذا ظهرت رسالة "دعم اللغة غير مكتمل"، فتأكدتها وتثبيتها. (يتطلب ذلك اتصال بالإنترنت).
4. في النافذة التالية، انقر فوق تثبيت/إزالة اللغات.
5. حدد اللغة أو اللغات التي تريدها.
6. انقر فوق تطبيق.
7. انقر فوق تطبيق على النظام بالكامل.

اللغات من أعلى إلى أسفل، أي إذا لم يتم ترجمة كلمة في اللغة الأولى، Ubuntu ستظهر اللغة أو اللغات الجديدة في قائمة. يستخدم

فسيتم استخدام اللغة الثانية وما إلى ذلك حتى اللغة الإنجليزية لتغيير ترتيب اللغات، ابحث عن اللغة الجديدة، وانقر عليها، ثم اضغط باستمرار على زر الماوس الأيسر واسحبها إلى أعلى القائمة. حرر زر الماوس عندما تكون اللغة في المكان الذي تريده. ثم انقر فوق تطبيق على النظام بالكامل. ستظهر اللغة الجديدة بعد تسجيل الخروج أو إعادة التشغيل.

## التنسيق الإقليمية

يمكن أيضًا ضبط التنسيق الإقليمية للأرقام، والعملات، والتاريخ، وما إلى ذلك.

خطوات تغيير التنسيق الإقليمية:

1. افتح قائمة الإعدادات.
2. انقر فوق دعم اللغة.

3. في علامة التبويب "التنسيقات الإقليمية"، انقر على البلد المفضل لديك في القائمة.
4. انقر فوق تطبيق على النظام بالكامل.

ملاحظات:

- سيؤثر التغيير على جميع التطبيقات على الكمبيوتر.
- يمكن أيضًا تغيير التنسيقات الإقليمية لتطبيقات فردية.

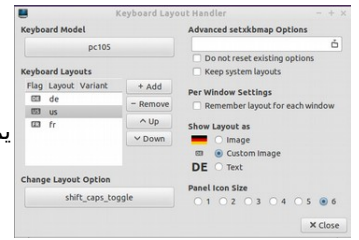
## إعدادات لوحة المفاتيح

خطوات تغيير إعدادات لوحة المفاتيح:

1. أو على رمز العلم في شريط المهام (وما إلى ذلك US أو) "DE" انقر بزر الماوس الأيمن على رمز.
2. "في النافذة التي تظهر، انقر فوق "إعدادات معالج تخطيط لوحة المفاتيح.
3. "إذا كنت تريد استخدام تخطيط لوحة المفاتيح الافتراضي للنظام، فتأكد من تحديد مربع الاختيار "الحفاظ على تخطيط النظام.
4. "لإضافة تخطيط لوحة مفاتيح جديد، انقر فوق "إضافة.
5. "للإزالة تخطيط لوحة مفاتيح، انقر فوق "إزالة.
6. "لتغيير ترتيب تخطيطات لوحة المفاتيح، استخدم الأزرار "الأعلى" و "الأسفل".
7. "انقر فوق "تطبيق".

ملاحظات:

- يمكن تغيير إعدادات لوحة المفاتيح أيضًا من خلال تطبيق "إعدادات". افتح قائمة "إعدادات" وانقر "فوق" لوحة المفاتيح.
- يمكن استخدام ما يصل إلى 4 تخطيطات لوحة مفاتيح في نفس الوقت. يتم استخدام تخطيط لوحة المفاتيح الافتراضي عند بدء تشغيل الكمبيوتر.



## الكتيبات، دروس الفيديو

/home/labdoo/Public/ توجد الكتيبات، ودروس الفيديو، والموسوعات غير المتصلة بالإنترنت، وغيرها من الموارد في المجلد الموجود على سطح المكتب. يمكن مشاهدة الفيديو في "videos" يمكنك الوصول مباشرة إلى مجلد دروس الفيديو من خلال رمز Firefox (قد تحتاج إلى تكبير/تصغير العرض).



## للسائط المتعددة والأفلام والأقراص المدمجة Codecs تثبيت

يرجى تشغيل هذا الملف النصي فقط إذا كنت متأكدًا من أن قوانين installscript-codecs.sh ستجد على سطح المكتب ملقًا نصيًا يسمى وأنظمة البلد الذي يتم فيه استخدام الكمبيوتر تسمح بذلك. تختلف حماية براءات الاختراع وحقوق الطبع والنشر حسب البلد. يرجى طلب في بلدك (Codecs) المشورة القانونية إذا لم تكن متأكدًا مما إذا كانت هناك قيود قانونية على تنسيقات الوسائط.

يقوم هذا DVD ومع ذلك، بدون تشغيل هذا الملف النصي، لن تتمكن من مشاهدة بعض البيانات الوسائطية أو مقاطع الفيديو أو أقراص لتطبيقات الوسائط المتعددة. يرجى تشغيل هذا الملف النصي فقط إذا كانت الشروط Codecs الملف النصي بتثبيت برامج إضافية و القانونية لذلك متوفرة. يجب أن يكون الكمبيوتر متصلًا بالإنترنت عند القيام بذلك.

مثل ONEPLAY DVD Player ([https://wiki.ubuntuusers.de/ONEPLAY\\_DVD\\_Player/](https://wiki.ubuntuusers.de/ONEPLAY_DVD_Player/)) أو LinDVD (<https://wiki.ubuntuusers.de/LinDVD/>).

لمزيد من المعلومات حول هذا الموضوع، تفضل بزيارة <https://wiki.ubuntuusers.de/Codecs/>.

## برامج للمستخدمين المكفوفين أو ضعاف البصر

انقر فوقه لفتح مكبر، يمكن تحريكه بالماوس. سيظهر أيضًا رمز المكبر في اللوحة. (المكبر) "Magnifier" يوجد على سطح المكتب رمز انقر بزر الماوس الأيمن عليه لفتح العديد من خيارات الإعدادات.

تشمل البرامج الأخرى للمستخدمين ذوي الإعاقة ما يلي:


- Orca: برنامج يقرأ الشاشة ويوفر إمكانية الوصول إلى واجهة المستخدم الرسومية.
- BrailleBack: برنامج يعرض النص على لوحة برايل.
- NVDA: برنامج يقرأ الشاشة ويوفر إمكانية الوصول إلى التطبيقات.
- TalkBack: برنامج يقرأ الشاشة ويوفر إمكانية الوصول إلى Android.
- VoiceOver: برنامج يقرأ الشاشة ويوفر إمكانية الوصول إلى iOS.

تطبيق	الوصف	لقطة شاشة اسم الحزمة
<a href="#">Orca</a>	Alt + اضغط على Orca، تطبيق قارئ الشاشة، لتشغيل أو إيقاف تشغيل كمستخدم Terminal، افتح Orca، في نفس الوقت. لتكوين Super/Windows + o. لتكوين Orca، اضغط على Ctrl/Strg + Alt + t (في نفس الوقت) ثم اكتب orca -s، اضغط على Enter.	Orca 
<a href="#">pico2wave</a>	<a href="https://wiki.ubuntuusers.de/Sprachausgabe/">https://wiki.ubuntuusers.de/Sprachausgabe/</a> تطبيق قارئ الملفات، المزيد على pico2wave، لتشغيل أو إيقاف تشغيل Alt + Super/Windows + p اضغط على في نفس الوقت. قم بتمييز النص، ثم اضغط على اختصارات المفاتيح المذكورة أعلاه، سيتم قراءة النص. يجب ألا يكون النص المحدد طويلًا جدًا، وإلا فسوف يتوقف مع رسالة خطأ.	pico2wave

Weitere barrierefreien Programme und eine Speziallösung für Blinde auf einem USB-Stick ist hier beschrieben <https://www.labdoo.org/de/content/programme-f%C3%BCr-behinderte-anwender-barrierefrei>.

## ضبط مستوى الصوت

كتم الصوت؛ شريط تمرير لزيادة/تقليل (Mute =) يوجد على اللوحة رمز لضبط مستوى الصوت. عند النقر عليه، يفتح نافذة صغيرة ومع ذلك، هناك العديد من خيارات الإعداد الأخرى التي يمكن الوصول إليها من خلال برنامج آخر. (الصوت)

اسم الحزمة	لعلة شاشة	الوصف	تطبيق
alsamixer		هو أداة للوصول إلى جميع خيارات الإعداد المتاحة لبطاقة alsa mixer برنامج الصوت. غالبًا ما يتم تعطيل أو خفض مستوى الصوت فقط لل قنوات التي لا يوجد لها للعتور على alsamixer يمكن استخدام X. وصول مباشر إلى المخلوطات في واجهة Terminal المنظم المشكل بسرعة وتنشيطه. افتح Ctrl/Strg + Alt (اضغط على) alsamixer واكتب، (في نفس الوقت + t استخدم مفاتيح Enter. واضغط على alsamixer واكتب، (في نفس الوقت + t الأسهم ← → للتحكم في مكبرات الصوت الفردية والميكروفونات وما إلى ذلك، واستخدم مفاتيح الأسهم ↑ ↓ لزيادة/تقليل الصوت.	alsamixer

## إعداد الطابعة،

تتم إضافة الطابعة ضمن أدوات النظام → الطابعات → + إضافة طابعة. يتم التعرف على معظم الطابعات المتصلة مباشرة بالكمبيوتر أو <https://wiki.ubuntuusers.de/Drucker/> وتكونها تلقائيًا. مزيد من النصائح على (LAN) الشبكة المحلية

Linux. وهو حل طباعة احترافي على أنظمة (المشترك Unix نظام الطباعة) CUPS بالإضافة إلى ذلك، إذا كانت المتطلبات عالية، فهناك خادم ويب متكامل. يمكن CUPS لدى CUPS. يمكن استخدام العديد من الطابعات وإدارة خدمات الطباعة ومشاركتها على الشبكة عبر هو المخول للقيام labdoo فقط المستخدم. <http://localhost:631>: استخدام هذا لإعداد الطابعات وإدارتها. تفصل بزيارة متصفح الويب بذلك. إذا كانت الطابعة متصلة محليًا بجهاز كمبيوتر، فيمكن مشاركتها مع أجهزة كمبيوتر أخرى على الشبكة.

## F1 وظيفه المساعدة

أو اختيار "المساعدة" من القائمة إلى فتح دليل للبرنامج الحالي في معظم البرامج F1 تؤدي الضغط على مفتاح

## إعادة تعيين مستخدم الطالب

labdoo ويفضل عدم تسجيل الدخول كمستخدم student، أو كمستخدم (guest) يجب على الطالب تسجيل الدخول كضيف (مخصص) labdoo. فقد يحدث أحيانًا أن يقوم الطالب بحذف القوائم أو الرموز عن طريق الخطأ. يمكن استعادة (للمعلمين والمعاونين وما إلى ذلك) برنامج labdoo كل هذا، ولكن في بعض الأحيان لا يتوفر المعرفة اللازمة للقيام بذلك في الموقع. لذلك، يوجد على سطح مكتب مستخدم ولكن احذر: يقوم هذا (Terminal) يبدأ البرنامج النصي بالنقر المزدوج عليه، أو يمكن تشغيله في (restore\_user\_student.sh نصي البرنامج النصي بإعادة كل شيء إلى الحالة الافتراضية، مما يعني أنه سيتم حذف جميع الملفات التي تم إنشاؤها منذ ذلك الحين. لذلك، من مسبقًا! في بعض الأحيان يكون من المنطقي أيضًا إعادة ضبط البيانات بالكامل، على سبيل student الضروري التأكد من تأمين بيانات المثال عند نقل الكمبيوتر إلى مستخدم آخر.

## labdoo تسجيل الدخول كمسؤول

لديه جميع الحقوق، مثل التحديثات، وإعادة تثبيت labdoo هذا يعني أن المستخدم! ("Super-User"، admin) هو المسؤول labdoo البرامج والمحتوى التعليمي وما إلى ذلك. ومع ذلك، يمكنه أيضًا تغيير الكمبيوتر المحمول عن طريق الخطأ وبدون خبرة كافية في تكنولوجيا حيث لا يمكن تشغيله ولا يمكن استخدامه بعد الآن. وإذا كان الكمبيوتر "دمر" بهذه الطريقة وكانت المساعدة القرية Linux المعلومات و إذا كنت حذرًا ولديك خبرة في إدارة الكمبيوتر. خلاف ذلك، labdoo بعيدة، فهذا مشكلة حقيقية. لذلك، سجل الدخول فقط ك Labdoo من الذي ليس مسؤولاً ولكنه يمكنه أيضًا استخدام جميع البرامج ولديه حقوق أقل لتدمير الكمبيوتر، student استخدم المستخدم (حتى حوالي الربع 2020، Ubuntu 18.04 LTS حتى) labdoo كلمة المرور للتسجيل هي عند التسليم ومع ذلك، يجب تغييره على الفور عند بدء تشغيل الكمبيوتر لأول مرة من قبل labdoadmin. فصاعدًا (حوالي الصيف 2020) لديه حقوق المسؤول ويجب أن يكون لدى المعلمين/المشرفين والمستخدمين ذوي الخبرة فقط labdoo المدرسة/المشروع، لأن المستخدم!! إمكانية الوصول كمسؤولين

!أتمنى لك قضاء وقت ممتع في اللعب والتعلم مع أصدقائك

Labdoo فريق

## برامج تعليمية

Tags:

[teams](#) برامج تعليمية أوفيس ليري أوفيس سكايب

[مايكروسوفت](#)

[edubuntu](#)

[لعبي الطفل](#)

[vlc](#)

[xowa](#)

[kiwix](#)

[فايرفوكس](#)

[marble](#)

[celestia](#)

[dia](#)

[freecad](#)

[freeplane](#)

[خريطة ذهنية](#)

[gimp](#)

[الرسام](#)

[inkscape](#)  
[librecad](#)  
[قلم الرصاص](#)  
[plm](#)  
[tkgate](#)  
[geogebra](#)  
[الجبر الرياضيات](#)  
[gcompris](#)  
[scratch](#)  
[pdf shuffler](#) الكاتب الجداول الالكترونية العرض التقديمي الرسم قاعدة البيانات متصفح  
[thunderbird](#)  
[البريد الالكتروني](#)  
[alsamixer](#)  
[الصوت الكتاب الالكتروني](#)  
[scribus](#)  
[arandr](#)  
[audacity](#)  
[ماسح الفيروسات clamav](#)

## 1. برامج تعليمية

مناسبة للأطفال لجميع الأعمار (رياض الأطفال، الابتدائية، المرحلة الإعدادية الأولى Edubuntu برامج تعليمية Labdoo.org يستخدم (والثانية) وتوسعات للوصول السهل (بما في ذلك للمستخدمين ضعاف البصر) غير المتصلة بالإنترنت مع سكرت الثبيت Wiki يتم تثبيت العديد من البرامج التعليمية وأدوات Edubuntu، بالإضافة إلى Labdoo.org فقط بعد ذلك يتم تثبيت جميع البرامج الموصوفة أدناه) (L Parted Magic / Clonezilla) للتقسيم أو صور Labdoo.org  
Ubuntu يمكن تحميل المزيد من برامج الألعاب والتعليم عبر الإنترنت من خلال مركز برامج

### فيديو التعليمات (ملخص)



Download (FTP): [http://ftp.labdoo.org/download/Public/videos/de\\_software.mp4](http://ftp.labdoo.org/download/Public/videos/de_software.mp4)

## 2. مجموعات الألعاب

هي مجموعة من ألعاب التعلم المختلفة للأطفال في سن ما قبل المدرسة والمدرسة الابتدائية. تتضمن الحزم ألعابًا [GCompris](#) حسابية وكتابة وحروف وكلمات وألعاب ذاكرة. الهدف هو تعزيز الأطفال بطريقة تفاعلية. تم تثبيت أكثر من 100 لعبة مسبقًا



توجد أكثر من 100 لعبة وبرنامج تعليمي مخفي وراء النقاط التالية من القائمة

### القائمة



اكتشف الكمبيوتر

### القائمة

تعلم إدخال الكمبيوتر في ألعاب مختلفة



اكتشف الألوان والأصوات والعالم بطريقة تفاعلية اذهب إلى ألعاب الاستكشاف





ألغاز

ألعاب المنطق والذاكرة والألعاب اللوحية وألعاب الألغاز والألعاب الترفيهية.



اذهب إلى طاولات الألعاب

قضاء الوقت في الدردشة والرسم وما إلى ذلك.



رياضيات

ألعاب العد والحساب والهندسة.



اذهب إلى طاولات القراءة

تعلم الحروف وممارسة القراءة ولعبة الغميضة وما إلى ذلك.



اذهب إلى الأنشطة

نقل المعرفة حول الدوائر الكهربائية ودورة الماء وكيفية عمل البوابة.



ألعاب استراتيجية

ولعبة الكرة Oware قضاء الوقت في لعب الشطرنج ولعبة 4 في صف ولعبة.

### 3. عرافيك وبناء 3.

لقطة التطبيق	الشرح	اسم الحزمة	لقطة شاشة
<a href="#">Dia</a>	هو محرر مخططات يوفر مجموعة متنوعة من الميزات لإنشاء مخططات Dia جذابة. بالإضافة إلى إمكانية وضع الكائنات بحرية وتغيير حجمها، يمكن تضمين الرسومات.	dia-gnome-oder-dia	
<a href="#">FreeCAD</a>	هو برنامج نمذجة ثلاثية الأبعاد قابل للتوصيف لجميع الكائنات بأي FreeCAD حجم. تسمح القابلية للتوصيف بإجراء تغييرات سريعة على النموذج.	FreeCAD	
<a href="#">Freeplane</a>	هو برنامج لإنشاء الخرائط الذهنية Freeplane.	freeplane	
<a href="#">Gimp</a>	هو برنامج رسومات شامل (GNU Image Manipulation Program) قائم على البكسل يتضمن وظائف معالجة الصور والرسم الرقمي للرسومات النقطية.	gimp	
<a href="#">GnuPaint</a>	هو برنامج رسم بسيط GnuPaint..	gpaint	
<a href="#">Inkscape</a>	Inkscape و Adobe Illustrator هو برنامج رسومات متجهية مشابه لـ FreeHand و Corel Draw و Xara X. تقدم التطبيق واجهة مستخدم سهلة الاستخدام. الاستفادة تظل بديهية وسهلة الفهم على الرغم من العديد من الميزات.	inkscape	
<a href="#">LibreCAD</a>	LibreCAD مجاني ومفتوح المصدر قوي للغاية للرسومات ثنائية CAD هو برنامج الأبعاد. يمكن إنشاء رسومات فنية مختلفة، مثل خطط المباني والمرافق أو الأجزاء الميكانيكية بالإضافة إلى المخططات والرسوم البيانية.	librecad	
<a href="#">Pencil</a>	لإنشاء رسوم متحركة تقليدية مرسومة باليد (كارتونات). Pencil يمكن استخدام. يتم دعم كل من الرسومات النقطية والرسومات المتجهة.	pencil	
<a href="#">PLM</a>	وما Scala و Python و Java تم تصميم برنامج تعليمي لممارسة البرمجة في إلى ذلك.	PLM	
<a href="#">TkGate</a>	TkGate هو برنامج لتصميم الدوائر الكهربائية. دليل الاستخدام في ~/Public /manuals-ubuntu/English/TKGate_2_0	TkGate	
<a href="#">Tux Paint</a>	هو برنامج رسم بسيط للأطفال الصغار. يمكن استخدام الطوايع ux Paint والفراشي وما إلى ذلك لرسم الصور.	tuxpaint	

[VYM](#)

VYM (View Your Mind) هو تطبيق سهل الاستخدام لإنشاء خرائط ذهنية

vym



#### 4. الرياضيات، المعلوماتية

لقطة التطبيق

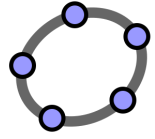
الشرح

لقطة شاشة اسم الحزمة

[GeoGebra](#)

هو برنامج مجاني للهندسة الرياضية، يمكن استخدامه لرسم كائنات GeoGebra رياضية من الهندسة والجبر والتحليل.

geogebra



[Jfractionlab](#)

برنامج تعليمي لممارسة الجبر

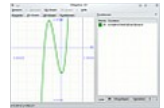
Jfractionlab



[KAlgebra](#)

Content MathML هو برنامج رياضي للحساب. يعتمد على لغة KAlgebra التي يمكن من خلالها وصف بنية الصيغة. يمكن تنفيذ العمليات الحسابية والمنطقية وعرض الرسوم البيانية ثنائية وثلاثية الأبعاد.

kalgebra



[KmPlot](#)

هو برنامج لعرض الرسوم البيانية للوظائف الرياضية KmPlot

kmplot



[Lybniz](#)

برنامج بسيط لعرض الرسوم البيانية للوظائف الرياضية

lybniz

[TurtleArt](#)

برنامج تعليمي لتعلم البرمجة بطريقة مناسبة للأطفال

TurtleArt



[Tux](#)

هو برنامج تدريبي، TuxMath المعروف أيضًا باسم Tux of Math Command، رياضي يمكن استخدامه لممارسة العمليات الحسابية الأساسية. يعتمد مبدأ اللعبة الكلاسيكية. يتعين على اللاعب، جنبًا إلى جنب مع Missile Command على لعبة Tux، إنقاذ المدن من الدمار من خلال حل المهام الرياضية،

tuxmath



[XaoS](#)

هو برنامج ينشئ رسومات تفرعية في الوقت الفعلي XaoS

XAbacus



#### 5. Physik

لقطة التطبيق

الشرح

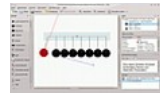
اسم الحزمة

لقطة شاشة

[Step](#)

هو برنامج مجاني ومفتوح المصدر لإنشاء وتشغيل محاكاة الفيزياء. يوفر البرنامج Step مجموعة واسعة من الميزات لإنشاء محاكاة واقعية وتفاعلية.

step



#### 6. ألعاب

لقطة التطبيق

الشرح

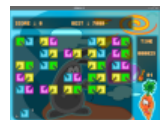
اسم الحزمة

لقطة شاشة

[biniax2](#)

لعبة منطقية سهلة التعلم وملونة.

biniax2



[Bumprace](#)

هي لعبة آرکید بسيطة. عليك أن تصل من البداية إلى خط BumpRance النهاية دون أن تصطدم بأي من الأحجار.

atomix





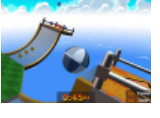




[eBoard,](#)  
[Gnuchess,](#)  
[Crafty \(Schach\)](#)

هي eboard و Gnuchess و Crafty هو الرائد في فئة واجهات الشطرنج، و eboard المحركات المناسبة لذلك.

eboard



<a href="#">Frozen-Bubbles</a>	بشكل بعيد. أنت بطريق صغير Tetris لعبة Frozen Bubble تشبه لعبة وتحتاج إلى إطلاق فقاعات ملونة من مدفع فقاعات الهواء إلى السماء ، حيث تلتصق فقاعات ملونة أخرى ببعضها البعض.	frozen-bubbles	
<a href="#">gbrainy</a>	تشمل الألعاب التعليمية ألعابًا منطقية ، ومهام حسابية ، أو ألعابًا لتقوية الذاكرة. تحافظ تمارين الذاكرة على قدرة الدماغ على العمل. يقوم كل مجال من مجالات المهام بتدريب جزء مختلف من الدماغ. في نهاية اللعبة ، يتم إجراء تقييم وعرض نصائح مفيدة.	gbrainy	
<a href="#">GCompris</a>	هي مجموعة من الألعاب المصممة خصيصًا للأطفال. يجمع بين GCompris مجموعة متنوعة من الألعاب في مجالات مختلفة لمختلف الأعمار. تشمل على سبيل المثال الألعاب حول الرياضيات (الجمع والطرح) ، GCompris والألوان ، والبراعة ، والتعامل مع الكمبيوتر وما إلى ذلك. العمر الموصى به 3+.	gcompris	
<a href="#">Kanagram</a>	هي لعبة أحرف ، حيث عليك حل لغز. يتم فك تشفير كلمة من Kanagram خلال إعادة ترتيب الحروف المحددة بمهارة.	kanagram	
<a href="#">Kartoffelknülch</a>	Kartoffelknülch (مصر ، ، Kartoffelknülch) هو برنامج يوفر عدة خلفيات يمكن تغيير هذه الخلفيات باستخدام القوالب. (القمر ، عيد الميلاد ، إلخ المتاحة.	ktuberling	
<a href="#">Ltris</a>	تحتوي على 3 أنواع من الألعاب. الوضع ، Tetris هو نسخة متطورة من LTris الكلاسيكي ، وضع الأشكال ، حيث تضع الأشكال ، ووضع متعدد اللاعبين. بسهولة وبشكل شامل LTris يمكن تكوين.	ltris	
<a href="#">lbreakout2</a>	هدف اللعبة هو توجيه الكرة باستخدام المضرب بحيث تصطدم بالطوب وتدمرها. عندما يتم تدمير جميع الطوب ، يعتبر المستوى قورًا ويمكن أن يبدأ المستوى التالي.	ltris	
<a href="#">minetest</a>	في عالم Minecraft. هي لعبة بناء عالم مفتوح مستوحاة من Minetest عشوائي ، تقوم بتعدين الموارد لإنشاء أدوات وتصميم البيئة.	minetest	
<a href="#">Neverball</a>	مبدأ لعب بسيط: عليك جمع جميع العملات المعدنية Neverball لدى باستخدام كرة لفتح الهدف. الشيء المميز هو أنك لا تتحكم في الكرة ، بل في الأرض.	ri-li	
<a href="#">Numpty Physik</a>	لعبة مبتكرة حيث عليك إحضار كرة حمراء إلى نجم. يمكنك رسم كائنات تتصرف وفقًا لقوانين الفيزياء ، أي أن الحجر يسقط إلى الأسفل ، وتميل العصى المنحنية في اتجاه مركز الثقل ، وما إلى ذلك. عند بدء اللعبة ، لا يوجد قائمة طعام أو نص ، عليك البدء في الرسم على الفور. ولكن إذا قمت بتحريك مؤشر الماوس إلى أقصى اليمين أو اليسار ، فسيظهر شريط قائمة صغير في الصورة. يعزز الإبداع وقوانين الفيزياء الأساسية. قوانين اللعبة <a href="http://numptyphysics.garage.maemo.org/">http://numptyphysics.garage.maemo.org/</a>	Numpty Physik	
<a href="#">Ri-li</a>	هي لعبة مهارة حيث عليك تحريك قطار خشبي عبر شبكات سكك Ri-li حديدية مختلفة عن طريق وضع المفاتيح الصحيحة. الهدف هو جمع العربات الموزعة في المستوى.	ri-li	
<a href="#">Scratch</a>	هي لغة برمجة بصرية تعليمية للأطفال والمراهقين والمنتئين بما Scratch في ذلك بيئة التطوير الخاصة بها ومنصة المجتمع عبر الإنترنت المرتبطة بها. دروس: <a href="https://www.youtube.com/channel/UCRfkQG3l0ohFTldN7MOz4Qw">https://www.youtube.com/channel/UCRfkQG3l0ohFTldN7MOz4Qw</a>	sratch	
<a href="#">Supertux</a>	من Tux اركض مع Super Mario هي لعبة قفز وجري تشبه SuperTux خلال المستويات الفردية وانهزم الأعداء الشرير بمهاجمتهم والقفز عليهم وجمع ... المكافآت واستخدام القدرات الجديدة	supertux	

[Supertux Kart](#)

هي لعبة سباق كارت ثلاثية الأبعاد مجانية ، حيث يكون SuperTuxKart التركيز أكثر على المتعة من الواقعية. الهدف هو عبور خط النهاية أولاً. هناك 12 مسارًا للسباق ، وسباقات الوقت ، والسباقات الفردية ، وسباقات Grandprix ، بالإضافة إلى ذلك ، Splitscreen. ووضع متعدد اللاعبين عبر ، هناك الكثير من العربات والدورات الإضافية كإضافات

supertux  
kart



## 7. اللغة .v

لقطة  
التطبيق

الشرح

اسم  
الحزمة

لقطة شاشة

[Parley](#)

هو برنامج تعليمي للمفردات. إنه برنامج شامل للغاية ويوفر مجموعة متنوعة Parley من خيارات الإعداد فيما يتعلق بإنشاء قوائم الكلمات والتعلم

parley



[Anki](#)

Anki هو بديل لبرنامج Parley. يمكن تنزيل مجموعات المفردات والتعلم المعدة مسبقًا Anki من هنا: <https://ankiweb.net/shared/decks>

anki



## 8. مدرب الكتابة على لوحة المفاتيح

لقطة  
التطبيق

الشرح

اسم  
الحزمة

لقطة شاشة

[Tux Typing](#)

Tux Typing يساعد الأطفال على تعلم الكتابة والطباعة بطريقة ممتعة. يوصى به للأطفال من سن 5 سنوات فما فوق

tuxtype



انظر أيضاً مدرب الكتابة

## 9. موسيقى

لقطة  
التطبيق

الشرح

اسم  
الحزمة

لقطة شاشة

[Gtick,](#)  
[KMetronome](#)

هما تطبيقان لقياس السرعة (برنامج Kmetronome و Gtick ميثرونوم)

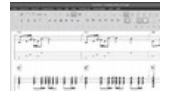
Gtick,  
KMetronome



[Tux Guitar](#)

برنامج لإنشاء وعرض وتحرير النوتات الموسيقية وعلامات التنوب لمختلف الآلات الموسيقية ، خاصة الجيتار

Tux Guitar



[Solfege](#)

برنامج تدريب على السمع والفاصل الزمني ، والتوافقيات والإيقاع (Public/manuals-ubuntu النواتق في)

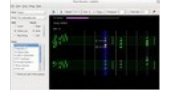
Solfege



[Piano Booster](#)

يمكنك تعلم العزف على البيانو بطريقة جديدة ، Piano Booster مع

Piano Booster



[VMPK](#)

افتراضية MIDI لوحة مفاتيح بيانو

VMPK



## 10. تطبيقات أوفيس

لقطة  
التطبيق

الشرح

اسم  
الحزمة

لقطة شاشة

[Microsoft](#)  
[Teams for](#)  
[Linux](#)

هو عميل لل دردشة والاجتماعات والتعلم عن Microsoft Office مع Office 365 Office بعد. الخدمة مدمجة في مجموعة Labdoo-Image for Cloning هو جزء من Teams. Skype و COVID-19 وتم تضمينه في عام 2020 في أعقاب أزمة (DE\_120\_....) Teams للتعلم عن بعد في المنزل ، لأن العديد من المدارس تستخدم [https://de.wikipedia.org/wiki/Microsoft\\_Teams](https://de.wikipedia.org/wiki/Microsoft_Teams) و <https://www.labdoo.org/de/content/schule-zuhause>

Microsoft  
Teams for  
Linux



[Skype](#)

منذ إصدار LTS. 20.04 Labdoo مثبت مسبقًا على أجهزة Skype osoft IP يوفر الخدمة مكالمات الفيديو والفيديو المؤتمرات والاتصال الهاتفي وال دردشة الفورية ونقل الملفات ومشاركة الشاشة

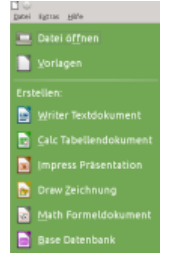
Skype



[LibreOffice Suite](#)

هي مجموعة برامج مكتبية (مجموعة برامج) للمعالجة النصية (Writer) والجدول الحسابية (Calc) والعروض التقديمية (Impress) والمزيد ، (Math) ومحرر الصيغ (Base) وقاعدة البيانات (Draw) والرسم ودروس <https://de.libreoffice.org/> على [https://wiki.documentfoundation.org/Video\\_Tutorials/de](https://wiki.documentfoundation.org/Video_Tutorials/de)

LibreOffice Suite



[LibreOffice Writer](#)

يحتوي على جميع الميزات التي يمكنك توقعها من برنامج معالجة Writer النصوص ونشر حديث وغني بالمعلومات. إنه بسيط بما يكفي لملاحظة سريعة ولكنه قوي بما يكفي لإنشاء كتب كاملة مع فهرس ، ومخططات ، وفهارس ، وأكثر من ذلك.

writer



[LibreOffice Calc](#)

هو برنامج جداول البيانات الذي طالما كنت ترغب فيه. بالنسبة للمبتدئين ، فهو بديهي وسهل التعلم. يقدر المهنيون العاملون في مجال معالجة البيانات وفنانو الأرقام مجموعة واسعة من الميزات المتاحة. يمكن أن يرشدك المساعدون من خلال مجموعة واسعة من الميزات المتقدمة من خلال مربع LibreOffice - حوار التحديد. أو يمكنك تنزيل قوالب مستندات من أرشيف لحلول جداول البيانات الجاهزة.

calc



[LibreOffice Impress](#)

هو برنامج تقديم عروض تقديمية فريد حقًا لإنشاء عروض تقديمية متعددة الوسائط فعالة. تعد إنشاء وتحرير العروض التقديمية مرنة للغاية بفضل أوضاع العرض المختلفة: عادي (للتحرير العام) ، هيكل (لإدارة وتنظيم محتوياتك) ، ملاحظات (لعرض وإدخال ملاحظات لكل شريحة) ، نشرة (لإنشاء مواد قابلة للطباعة) ، وفرز الشرائح (لعرض مصغر لعروض الشرائح الخاصة بك حيث يمكنك العثور بسرعة على الشرائح التي تبحث عنها وترتيبها).

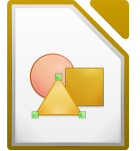
impress



[LibreOffice Draw](#)

يمكنك إنشاء كل شيء من رسم سريع إلى خطط معقدة ، بل ، مع Draw ويوفر لك إمكانية التواصل باستخدام الرسومات والجدول. حتى حجم أقصى مجهزة بشكل ممتاز لإنشاء رسومات Draw يبلغ 300 سم × 300 سم ، فإن يمكنك تغيير كائنات الرسوم ، Draw فنية ، وملصقات ، وما إلى ذلك. مع وما إلى ذلك D وتجميعها ، وقصها ، واستخدام كائنات 3

draw



[LibreOffice Base](#)

هي واجهة مستخدم كاملة لقواعد البيانات ، تم تصميمها لتلبية Base أيضًا متطلبات Base احتياجات مجموعة واسعة من المستخدمين. ولكن يلي المهنيين والشركات ، ويوفر دعمًا أصليًا لبعض أنظمة قواعد البيانات متعددة و MySQL/MariaDB ، Adabas D ، MS Access ، المستخدمين الشائعة إنشاء ODBC و JDBC بالإضافة إلى ذلك ، تتيح لك دعم معايير PostgreSQL. اتصال بقاعدة بيانات موجودة تقريبًا

base



[LibreOffice Math](#)

والذي يمكن استدعاؤه من LibreOffice هو محرر الصيغ لحزمة Math مستنداتك النصية و جداولك وعروضك التقديمية ورسوماتك لإدراج معادلات رياضية أو علمية مُشكلة تمامًا. يمكنه تمثيل الصيغ مع مجموعة واسعة من العناصر ، من الكسور ، والمصطلحات ذات الأسس والمؤشرات ، والتكاملات ، والوظائف الرياضية والعلاقات ، إلى أنظمة المعادلات أو المصفوفات.

math



[Firefox](#)

أيضًا لعرض محتوى التعلم المحلي دون اتصال بالإنترنت. Firefox متصفح كمتصفح افتراضي ، ولكن يمكن تغيير ذلك عبر القائمة < Firefox يتم تعيين مركز التحكم > التطبيقات المفضلة

firefox



[Netsurf](#)

netsurf متصفح الويب النحيف والسريع

netsurf



[pdf Split and Merge](#)

PDF Split and Merge (PDFsam) kann mehrere PDF-Dateien zu einer einzigen PDF-Datei zusammenfügen (mergen) und eine PDF-Datei in mehrere einzelne aufteilen (splitten).

pdfsam



[pdf shuffler](#)

باستخدام واجهة مستخدم PDF. هو برنامج لتعديل ملفات PDF-Shuffler وفصلها بسهولة ، بالإضافة إلى تدوير PDF رسومية ، يمكن دمج مستندات صفحاتها ، وقصها ، أو إعادة ترتيبها

pdfshuffler



[Thunderbird](#)

هو برنامج بريد (Donnervogel باللغة الألمانية) Mozilla Thunderbird ومغذي الأخبار ، (CalDAV مع دعم) إلكتروني مجاني ومدير معلومات شخصي إنه أحد أكثر برامج البريد الإلكتروني شيوعًا إلى (XMPP و IRC) ، ومحادثة Microsoft Outlook.

Thunderbird

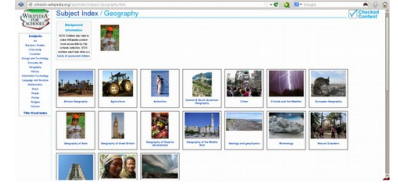
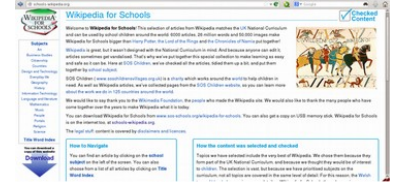


## 11. تطبيقات للتعليم دون اتصال (حتى نهاية 2020) . Kiwix, Kolibri, Xowa بالإنترنت

يتيح لك ذلك الوصول إلى Kiwix مع برامج مثبتة مسبقًا مثل Labdoo يتم تسليم أجهزة المحتوى التعليمي دون اتصال بالإنترنت ، دون الحاجة إلى الاتصال بالإنترنت. تثبيت بعض المحتوى Labdoo اعتمادًا على اللغة ، والتوفر ، وحجم القرص الصلب ، يقوم وهي موارد تعليمية مجانية ، (OER) التعليمي مسبقًا. ومع ذلك ، يمكن استخدام الأداة لتنزيل المزيد من موارد التعليم المفتوح ومفتوحة المصدر بتنسيقات مختلفة.

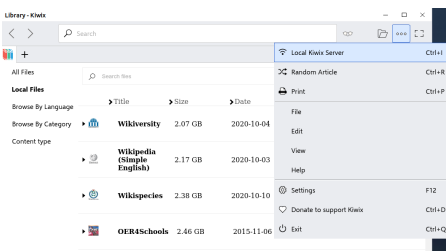
المستنسخة ، غالبًا بلغة البلد Labdoo يتم تثبيت البرامج التعليمية التالية مسبقًا على أجهزة المستهدف - بكمية أكثر أو أقل حسب حجم الصورة أو القرص الصلب.

- lokal auf einem Labdoo-Rechner im Ordner /home/labdoo/Public
- auf der Homepage des jeweiligen Offline-Tools
- auf unserem FTP-Server im Ordner <http://ftp.labdoo.org/download/install-disk/wiki-archive/>

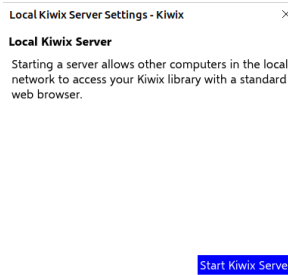


## In 3 Schritten Lerninhalte von Kiwix auf Tablets oder Handyshones in einem Netzwerk teilen

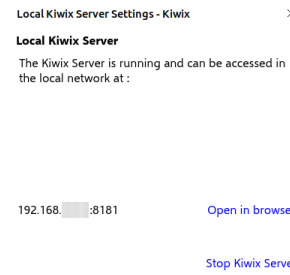
### 1. المحلية Kiwix ابدأ سيرفرات



### 2. Kiwix ابدأ سيرفرات المحلية



### 3. لربط الجهاز اللوحي او IP عنوان ال الموبايل



## لقطة التطبيق

[kiwix \(seit Ende 2020\)](#)

[kiwix Erweiterung für Firefox \(seit Ende 2020\)](#)

## الشرح

في توصيل Labdoo منذ نهاية عام 2020، بدأت Kiwix التبرعات الرقمية المستنسخة باستخدام أداة <https://www.labdoo.org/de/content/overview-educational-content>. يمكن العثور على محتويات التعلم المثبتة مسبقًا (zim وملفات) في المجلد /home/labdoo/Public/kiwix/wikis. يمكن تحميل محتويات التعلم الإضافية من الويب. ملاحظة: يقوم جميع المستخدمين بحفظ هذه الملفات في المجلد المذكور أعلاه، ولكن يجب على المستخدم الآخر فتح هذه المجلدات الجديدة مرة واحدة لرؤيتها. لفعل ذلك، انقر على رمز المجلد في الزاوية العلوية اليمنى وانتقل إلى المجلد المذكور أعلاه. إذا نقرت على - Kiwix الشيء الخاص بـ النقاط الثلاث في الزاوية العلوية اليمنى، سيتم عرض Kiwix، يمكنك تشغيل خادم الذي يمكن لأجهزة الكمبيوتر IP عنوان والهواتف المحمولة والأجهزة اللوحية الأخرى الاتصال به. بالتالي، يمكن للمستخدمين الآخرين قراءة محتويات التعلم والتعلم من خلالها على أجهزة نهاية أخرى.

تم تثبيت امتداد ، Kiwix ل zim عرض أرشيفات Kiwix في Firefox. يتيح لك ذلك الوصول إلى مع محتوى التعلم في المجلد zim أرشيفات /home/labdoo/Public/kiwix/wikis. ومع ذلك ، لا تقدم هذه الإضافة للمتصفح جميع الميزات مثل ولا يزال امتداد المتصفح في مرحلة ، تطبيق Kiwix ، الإصدار التجريبي.

## اسم الحزمة لقطة شاشة

kiwix



kiwix Plug-in Firefox



يتوفر أداة أخرى للمحتوى دون اتصال بالإنترنت والتي تعتمد على قاعدة بيانات ، وهي Kolibri ، وهي تم تثبيتها ، ولكنها غير مهيئة. فقط MySQL. للمستخدمين ذوي الخبرة تنزيل المحتوى:

kolibri



<https://catalog.learningequality.org/#/public>

#### • تطبيقات اخرى

لقطة التطبيق	الشرح	اسم الحزمة	لقطة شاشة
<a href="#">alsamixer</a>	هو أداة للوصول إلى جميع خيارات الإعداد المتاحة لجهاز الصوت. غالبًا alsamixer برنامج معطلة أو منخفضة. X ما تكون القنوات التي لا يمكن الوصول إليها مباشرة من خلال مزج للعثور على التحكم المشكل بسرعة وتنشيطه alsamixer يمكن استخدام alsamixer واكتب ، (في نفس الوقت t + Alt + Ctrl/Strg اضغط) Terminal افتح استخدم مفاتيح الأسهم ← → للتحكم في مكبرات الصوت الفردية. Enter واضغط على والميكروفونات وما إلى ذلك ، واستخدام مفاتيح الأسهم ↑ ↓ لضبط الصوت أعلى أو أسفل.	alsamixer	
<a href="#">calibre</a>	هو برنامج لإدارة وتحويل الكتب الإلكترونية مستقل عن النظام الأساسي Calibre.	calibre	
<a href="#">Laby</a>	Laby هو برنامج يمكنك من خلاله تعلم البرمجة بلغات Ruby و Lua و Python و OCaml هو برنامج يمكنك من خلاله تعلم البرمجة بلغات Laby و Prolog و C أو Java.	laby	
<a href="#">Nanny</a>	يستخدم لمراقبة ومراقبة ما يمكن لأطفالك فعله على Nanny Parental Control الكمبيوتر.	nanny	
<a href="#">Kino</a>	Kino يوفر أيضًا إمكانية تسجيل مقاطع الفيديو مباشرة من Linux هو محرر فيديو بسيط لـ Kino ("capture") كاميرا الفيديو في البرنامج.	kino	
<a href="#">Mirage</a>	هو عارض صور صغير وسريع ، مناسب أيضًا لعروض الصور Mirage.	mirage	
<a href="#">ScolaSync</a>	هو أداة رسومية لنسخ البيانات من أو إلى أجهزة USB.	ScolaSync	
<a href="#">Scribus</a>	هو برنامج نشر مكتبي. إنه يخدم إنشاء تخطيطات احترافية وهو قابل للمقارنة مع Scribus Adobe PageMaker و QuarkXpress و Adobe InDesign.	scribus	
<a href="#">ARandR</a>	هو أداة لتكوين إعدادات الشاشة لجهاز كمبيوتر محمول أو جهاز عرض ثانٍ ARandR.	ARandR	
<a href="#">VLC</a>	هو مشغل وسائط كامل يدعم جميع تنسيقات الوسائط تقريبًا ، بما في ذلك أقراص VLC الصوت والفيديو.	vlc	
<a href="#">Audacity</a>	هو محرر صوتي / مسجل رسومي مجاني ومفتوح المصدر وسهل الاستخدام Audacity. <a href="https://de.wikipedia.org/wiki/Audacity">https://de.wikipedia.org/wiki/Audacity</a>	Audacity	
<a href="#">KRDC</a>	KRDC هو عميل VNC / RDC Remote تطبيق مشاركة سطح المكتب متوافق مع Windows. لنظام التشغيل VNC يمكن استخدامه في جهاز كمبيوتر VNC يمكن استخدامه في جهاز كمبيوتر آخر على الكمبيوتر المحلي. يتم إرسال إشارات Viewer هنا يعمل العميل ، المسمى أيضًا) الماوس ولوحة المفاتيح من الكمبيوتر المحلي (Host) على VNC هناك يعمل خادم) مرة أخرى إلى الكمبيوتر البعيد.	KRDC	

#### • برامج ماسح الفيروسات (برنامج)

ClamTK / ClamAV

حيث أن ، Ubuntu Linux بشكل عام ، لا يلزم وجود برنامج مكافحة الفيروسات تحت متداولة جاليًا. ومع Linux المفاهيم الأمنية الحالية كافية ولا توجد فيروسات لسطح المكتب لأسباب أمنية. مزيد ، ClamAV ، يمكن تثبيت برنامج مكافحة فيروسات مجاني ، مثل <http://wiki.ubuntuusers.de/Virens Scanner> و <http://wiki.ubuntuusers.de/ClamAV>.

يمكن للطلاب في ClamTK لتشغيل برنامج مكافحة الفيروسات ، قم بتشغيل برنامج الخاصة بهم وإزالة الفيروسات USB استخدام هذا البرنامج لفحص أجهزة Edoovillages.



بالإضافة إلى ذلك ، يجب تثبيت وحدات وتوقيعات فيروسات إضافية ، لذلك تم تضمين ذلك في برنامج التثبيت للبرامج وصور الاستنساخ <http://ftp.labdoo.org/download/install-disk/installskripts/installscript...>

.جميع العلامات التجارية وأسماء المنتجات مملوكة للشركات المصنعة المعنية.

## المدرسة في البيت

Tags:

[jitsi لنظام لينوكس teams كورونا كوفيد-19 اتفاق رقمي التعليم المنزلي المدرسة في المنزل](#)

[معلم](#)

[طالب](#)

[المدرسة](#)

[الرقمية](#)

[مايكروسوفت](#)

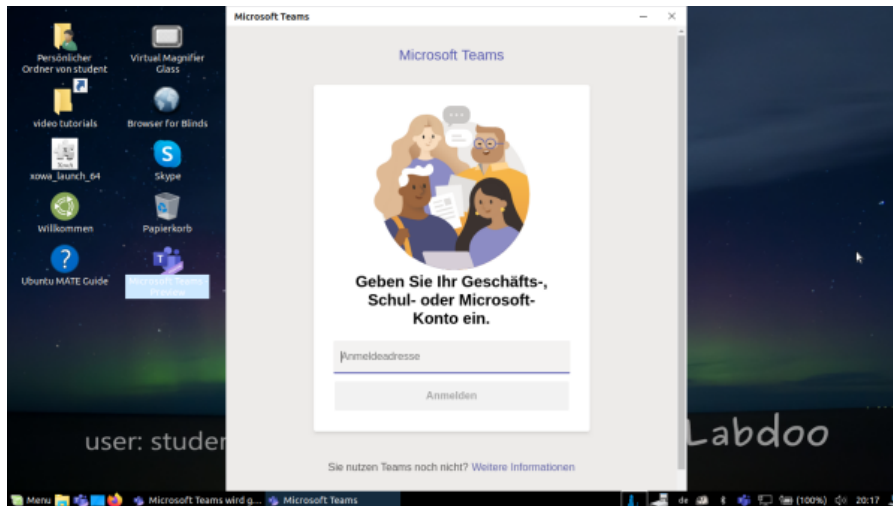
[teams مايكروسوفت 360 مايكروسوفت](#)

[أوفيس 365 مفتوح المصدر مؤتمر فيديو دردشة المشاركة تعليم التعلم عن بعد زووم التعليم المنزلي 0365](#)

نظرًا للتعليم الرقمي أثناء جائحة كورونا، هناك طلب متزايد على التبرعات بأجهزة الكمبيوتر من قبل المدارس والمشاريع للطلاب من سهولة الاستخدام. يتم تسليم أجهزة الكمبيوتر Ubuntu / Linux القائمة على Labdoo يتم توصيل هذه التبرعات بيئة التعلم Labdoo. المحمولة جاهزة للاستخدام ويمكن تشغيلها دون معرفة كبيرة بالكمبيوتر. حتى تتمكن هذه الأجهزة من الاندماج بسهولة قدر الإمكان في بيئة بشكل عام، قمنا بتثبيت الأدوات والتعليمات والمحتوى التعليمي مسبقًا. مزيد من المعلومات على Windows المدارس القائمة على <https://www.labdoo.org/de/content/it-spenden-sch%C3%BClerinnen>.

**لنظام لينوكس Teams للتعليم، مايكروسوفت Teams و 365 عملاء مايكروسوفت**

نظرة عامة أولية Teams لأجهزة مختلفة. توفر الصفحة الرئيسية لـ Microsoft Teams يتوفر (PDF) من هنا Teams يمكن تنزيل دليل <https://www.microsoft.com/de-de/microsoft-365/microsoft-teams/group-chat...> <https://edudownloads.azureedge.net/msdownloads/MicrosoftTeamsforEducatio...>



**على نظام لينوكس Teams**

(أيقونة البدء على سطح المكتب وفي شريط المهام) Image for Cloning 20.04 LTS مثبتًا مسبقًا في Teams for Linux يأتي <https://www.microsoft.com/de-de/microsoft-365/microsoft-teams/download-a...>

آخر: لتثبيته، قم بتنزيل الإصدار المناسب من Linux على كمبيوتر Teams إذا كنت ترغب في تثبيت (Ubuntu لـ .deb) ، وابدأ التثبيت بالنقر المزدوج ، واحفظه، <https://www.microsoft.com/de-de/microsoft-365/microsoft-teams/download-a...>

**Jitsi (مثبت مسبقًا)**

Jitsi هناك عدة طرق لاستخدام Labdoo بالنسبة لأجهزة الكمبيوتر. <https://jitsi.org/> Jitsi مؤتمرات الفيديو المجانية عبر

- <https://github.com/jitsi/jitsi-meet-electron/releases> من (بت 64) jitsi-meet-x86\_64.ApplImage يوصى بتثبيته كـ Ubuntu لنظام Image DE\_120 وهو مثبت مسبقًا في ، بدون تثبيت أي شيء (موصى به) <https://meet.jit.si/> : في المتصفح .
- انظر متجر التطبيقات الخاص به ، <https://jitsi.org/downloads/> ، كتطبيق لجهاز لوحي أو هاتف.



## الوصول عن طريق المتصفح

من خلال المتصفح دون تثبيت البرامج. لهذا الغرض، تم تثبيت العديد من المتصفحات مسبقًا على Teams / Office 365 يمكن استخدام ومع ذلك، فإن أحد العيوب هو أن جميع الوظائف، مثل مكالمات الفيديو، ليست Netsurf و Firefox بما في ذلك Labdoo أجهزة الكمبيوتر Teams متاحة من خلال المتصفح. لهذا الغرض، يلزم تثبيت واجهة

فسيتم إعداد كل شيء مسبقًا. ما عليك سوى (أو غيرها Zoom أو iServe مثل) إذا كانت المدرسة تستخدم حلاً قائمًا على المتصفح من خلال المتصفح وتسجيل الدخول باستخدام اسم المستخدم وكلمة المرور الخاصة Zoom الاتصال بوحدة خادم المدرسة أو خادم الطالب.

Firefox هناك أيضًا امتداد لمتصفح Zoom، بالنسبة إلى <https://addons.mozilla.org/en-US/firefox/addon/zoom-new-scheduler/>.

سنتحقق من أجلك ما إذا كان هذا التطبيق التعليمي متاحًا أيضًا تحت Labdoo إذا كانت مدرستك تستخدم أدوات أخرى، فيرجى الاتصال بـ Linux.

## مثبت مسبقًا) Linux كتطبيق لأجهزة الكمبيوتر أو الأجهزة اللوحية التي تعمل بنظام Zoom

(Linux <https://zoom.us/download?os=linux>) أيضًا تطبيقًا للأجهزة اللوحية أو أجهزة الكمبيوتر Zoom بالإضافة إلى إمكانية الوصول من خلال المتصفح، يقدم : تنزيل، حفظ، ثم افتح+14.04 Version = و Architecture = 64 Bit Linux Type = Ubuntu، ثم اختر، <https://zoom.us/download?os=linux>، deb. مجلد التنزيلات، انقر نقرًا مزدوجًا فوق ملف (اتبع التعليمات وقم بالتثبيت).

Android أو لنظام <https://apps.apple.com/us/app/id546505307> iOS لنظام Zoom بالنسبة للأجهزة اللوحية، يمكنك تنزيل <https://play.google.com/store/apps/details?id=us.zoom.videomeetings>.

## المساهمة فيه Labdoo ما لا يستطيع

كل شيء "حول الكمبيوتر"، مثل الطابعات والمساحات الضوئية وعقد الوصول عبر الإنترنت / المزود والشبكة وما إلى ذلك، لا توفره ولكن يجب على المستخدم الحصول عليها أو تكاليفها. كما ننصح بعدم الوصول إلى الإنترنت عبر عقود الهاتف المحمولة لأن Labdoo حجم بياناتها يتم استخدامه بسرعة. إذا كان المفهوم التعليمي للمدرسة يتطلب الاتصال بالإنترنت، على سبيل المثال، لدروس الفيديو، فمن المنطقي استعمال إنترنت سريع.

الأسماء المذكورة في هذه الصفحة هي علامات تجارية مسجلة للشركة المصنعة المعنية.

## برامج للمستخدمين ذوي الإعاقة (بدون عوائق)

Tags:

[بدون عوائق](#)

[أعمى](#)

[ضعيف البصر](#)

[قارئ الشاشة](#)

[بريل](#)

## برامج موصى بها للمستخدمين ذوي الإعاقة

للمكفوفين USB Adriane وجزيئًا على محرك أقراص Labdoo أدوات مثبتة مسبقًا على أجهزة كمبيوتر

يجب على المستخدمين المكفوفين أو ضعاف البصر استخدام الأدوات التالية كبديل لبرامج الواجهة الرسومية. تتمتع الأدوات المذكورة أعلاه عمومًا بواجهة نصية ، مما يجعلها أسهل في التحكم وبالتالي فهي أكثر ملاءمة للمستخدمين المكفوفين أو ضعاف البصر

Login Screen

إذا كان لدى المستخدم بعض البصر ، فيمكن أيضًا تعديل معالم حجم الخط / خطوط كبيرة والتباين / التباين العالي للحصول على عرض أفضل على الشاشة.

لقطة شاشة اسم الحزمة	الشرح	لقطة التطبيق
Orca	يمكن استخدامه Linux. هو قارئ الشاشة القياسي لنظام التشغيل Orca. لقراءة النص من الشاشة ، بما في ذلك النص من التطبيقات والويب. Orca تعليمات تشغيل: 1. في نفس الوقت لتشغيل + o Super/Windows + اضغط على Orca. 2. مرة أخرى لإيقاف تشغيل + o Super/Windows + اضغط على Orca. 3. ثم اكتب ، Start -> Run أو تحت زر (labdoo مستخدم) Terminal افتح orca -s Enter واضغط على Orca لفتح إعدادات.	
pico2wave	هو برنامج يستخدم لتحويل النص إلى صوت. يمكن استخدامه pico2wave. لقراءة الملفات النصية بصوت عالٍ. pico2wave تعليمات تشغيل: 1. في نفس الوقت لتشغيل + p Super/Windows + اضغط على pico2wave. 2. حدد النص الذي تريد قراءته. 3. مرة أخرى + p Super/Windows + اضغط على اختصارات المفاتيح.	

.لقراءة النص.

:ملاحظات:

طويلاً جدًا ، وإلا فسوف يتوقف مع pico2wave يجب ألا يكون النص المميز لرسالة خطأ.

[Elinks](#)

متصفح ويب قائم على النص في محطة طرفية (رابط على سطح المكتب)

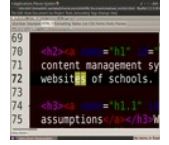
Elinks



[bluefish](#)

قائم على النص HTML محرر

bluefish



[gespeaker](#) mbrola

محول بديل من النص إلى الصوت

gespeaker



[Espeak](#)

أداة لإنشاء لغة إلكترونية

Espeak

[alpine](#)

قم بتشغيلها في المحطة الطرفية (اسم) أداة بريد إلكتروني قائمة على النص (Enter) البرنامج

alpine



[irssi](#)

الدرشة ، قم بتشغيله في المحطة الطرفية (ثم Enter اسم البرنامج ثم اسم IRC عميل)

irssi



[lynx](#)

قم بتشغيله في المحطة) متصفح ويب قائم على النص في محطة طرفية (Enter الطرفية ثم اسم البرنامج ثم Enter)

lynx-cur



[Midnight Commander \(mc\)](#)

قم بتشغيله في المحطة الطرفية (ثم اسم) مدير ملفات قائم على النص (Enter ثم mc البرنامج)

MC



[easystroke](#)

واجهة مستخدم تعتمد على الماوس / الإيماءات

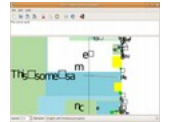
easystroke



[dasher](#)

إدخال النص باستخدام الماوس ، لوحة الماوس ، متتبع العين أو لوحة اللمس

dasher



[cellwriter](#)

محول من الكتابة اليدوية إلى النص

cellwriter



[sitplus](#)

أنشطة علاجية بالألعاب / أنشطة علاجية ألعاب

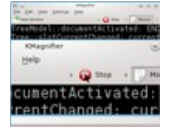
sitplus



[kmag](#)

تكبير الشاشة

kmag



Labdoo من أجل تمكين المستخدمين المكفوفين أو ضعاف البصر من الوصول إلى الكمبيوتر ، يستخدم فريق برامج وأدوات مجانية متاحة ، مثل:

- أدوات تقرأ محتوى الشاشة) Orca قارئ الشاشة مثل
- (متصفح ويب قائم على النص) eLinks برامج خاصة مثل
- (يجب أن يحصل عليها شريك المشروع ، Labdoo غير جزء من مشروع) أجهزة بربل الخارجية
- وهي واجهة مستخدم محسنة للمستخدمين المكفوفين ، Adriane خاصة مع USB أو وحدات



# Responsibilities when Receiving a Dootronic

[This page is part of the 'Dootronics Welcome Package' which can be found in [this page](#).]



**Labdoo.org**  
Building laboratories for education one at a time

Dear Laptop receiver:

We are very pleased to have the opportunity to contribute to your project by providing technology to help bridge the digital divide.

With every right comes responsibilities. Technology, when adequately used, can provide very powerful means to aid those that are most in need. But if used improperly, it can also damage our environment. By receiving the above items, you are automatically accepting to abide by the following Labdoo global responsibilities:

(1) The items received will be used only for the purpose described by your organization at the time you solicited this donation. If you intend to use it for a different purpose, you will contact first the Labdoo team at [contact@labdoo.org](mailto:contact@labdoo.org).

(2) In the case that an incidence occurs to any of the received items, you will contact the Labdoo team by going to <https://www.labdoo.org/content/labdoo-global-support-lgs> and writing on that wall your incidence, including the tagging number of the laptop(s) related to the incidence and a brief explanation. The following incidences must always be reported:

(2.1) At the end of life of any of the received items, so that the item can be properly recycled.  
(2.2) When an item breaks, malfunctions or any change in its status.

(3) Every six months, please write also a message to the wall at <https://www.labdoo.org/content/labdoo-global-support-lgs> with the list of laptops that you have and their status (working or not working). If we do not hear from you, Labdoo won't be able to provide more educational laptops and tablets to your project.

(4) Labdoo laptops are offered for free to you for education purposes. In return, you agree to not use the laptops for commercial reasons and you agree not to charge any fee for the usage of the laptops.

We thank you for your commitment to make our world a better place and we wish you best of luck in your humanitarian mission.

The Labdoo Team.



# Keyboard Layout

[Please print and attach this sheet to your dootronic shipment to ensure that the recipient knows how to use the computer. To print this sheet, click on 'Printer-friendly version' at the bottom of this page. Make sure to print it using the double page option in your printer settings to minimize the amount of paper used. Also, please print only one copy of this document for each group of laptops shipped together.]

## Useful links keyboard layouts

<http://ascii-table.com/keyboards.php>

<http://commons.wikimedia.org>

<http://dominicweb.eu/african-keyboard/> - a free keyboard for Android phones and Windows-running computers allowing for typing of all languages of Africa that are based on latin script

You can also enclose a print-out of specific keyboard layouts with the laptop. Here is a collection of frequently used keyboard layouts <http://ftp.labdoo.org/download/documents/material/keyboard%20layouts/>

Language	ESC	Bild ↑	Bild ↓	Druck	Ende	Einfg	Entf	Pause	Pos 1	Strg	←	↑	↓	↔
<b>German</b>	ESC	page (up)	page (down)	print	end	Ins	Del	pause	Home	CTRL	Backspace	Shift	Caps	Enter
<b>French</b>	Échap	⌘	⇩	ImpÉc	Fin	Inser	Suppr	Pause	↵	CTRL	← Suppr arrière	Maj	Verr Maj	↵ Entrée
<b>Spanish</b>	ESC	Re Pág	Av Pág	Impr	Fin	Insert	Supr	Pausa	Inicio	Ctrl	Retroceso	Mayús	Bloq Mayús	Entrar

Tags:

# Samba / Windows Server

Starting from April 2018 and with the 18.04 LTS (L)Ubuntu release, a Samba server comes pre-installed on image cloned laptops. This means that a Labdoo laptop can be used as a server to other computer clients allowing these clients to access all the educational content in the server. This is a powerful configuration as it allows many types of devices (laptops, tablets, mobile phones, etc.) to access the educational content in the server without the need to have access to the Internet or the need to replicate the educational software in many devices.

Due to the speed of the server or the network, there are limitations in the number of computer clients that can be supported by one computer server. If too many clients are connected, the performance of the data transfer will become slow. So if you have many computer clients, it may be necessary to have more than one computer server.

This page describes how you can convert a Labdoo laptop into your own computer server to provide access to other computer clients. With a few simple steps a server can be set-up, check out the next instructions on how to do that!

## Install Samba server

1. Install the package "samba" by running in a terminal `sudo apt-get install samba` or via the Linux package manager, e.g. synaptic.
2. Type `smbd` [Enter] in a terminal to start the Samba server manually. To avoid starting this program each time manually, you can add "smbd" as a command in **menu → Preferences / Settings → Personal / Personal → StartUp Applicatons / Start Programs → with "Add" → Name: Samba / command: smbd / Comment: add start up of Samba Server..** This will start the Samba server every time you reboot the system.
3. If necessary, install additional extensions to the system's file managers to bring a better use experience. For instance you can install "caja-share" by typing in a terminal `sudo apt-get install caja-share` or by using the synaptic package manager (this extension is also part of the Labdoo Image since April 2018).

## Set up the Shared Folders

1. Open Caja as administrator/root by running `sudo caja` [Enter] in a terminal and right click on the folder you want to share. Click in the context menu "Share". Please notice that if Caja is not started as root, the menu item "Sharing" will not appear.
2. Activate "Share this folder" and "Guest access", then enter your own "Share name".
3. Close Caja.
4. Alternatively for LXDE Desktop, install instead the File Manager PCManFM: Go → network → usually then the server is already recognized and displayed, otherwise Windows network → Workgroup → Server name select, usually labdoo-00000xxxx where xxxx is the Labdoo ID of the computer.
5. Finally, don't forget that the computer must be connected to the network via LAN cable or WiFi.

## Access to the server via tablet, mobile phone, laptop or PC clients

Depending on your client and operating system installed and in use (Android, iOS, Windows, Linux etc.) access to the server may be different. Below you will find some examples and tips. There are also useful programs such as file managers, browsers, pdf viewers or ebook readers on your device. Check if your file manager is able to connect to a server (not all apps are able to) or if additional extensions need to be installed.

### Access to the Server Using a Client

- In a (L)Ubuntu officially cloned Labdoo laptop comes with the file manager Caja. Either use the Menu → Places or use Caja and in the left column go to "Browse the Network" to scan and show all the servers in the network.
  - Android - open your file manager and click on "network". The network will be scanned for SMB-shares which will be shown in a file manager. If your installed file manager is not able to handle SMB, you have to install one with this ability. We recommend the file managers **Ghost-Commander** (to be installed using the apps store Google Play: both Ghost Commander and Ghost Commander - Samba Plugin need to be installed) or **the X-plore** add on.
  - iOS (Work in Progress)
  - Windows (Work in Progress)
- To open the "Public" shared folder just double-click it. Then confirm "Connect as anonymous" to get connected.
- For a faster experience, nearly all operating systems and file managers offer a way to bookmark favorite folders. Use it to bookmark the access to the server.

### Connecting to the Server Using Ghost Commander in Android

The example Ghost Commander is similar to other file managers.

1. Start Ghost Commander.
2. Open "home" directory (arrow with dot right upper corner).
3. Click on "Windows shares".
4. In the window "Connect to Windows PC" click on "Search". No further input should be needed to connect to the server.
5. Click on "Workgroup".
6. Click on the name of the server you want to connect to.
7. The shares of the server should be listed in your file manager.

### To create a Bookmark Using Ghost Commander

1. Click and hold on for about 2 seconds on the share you want to bookmark until a context menu opens.
2. Click on the context menu "NAME\_OF\_THE\_FOLDER as favorite".
3. Now you will see the share at /Home (Arrow and dot upper right corner) /Favorites and have direct access, provided the SMB server is online and connected to the local network.

Note: Some file managers first store documents and pages locally before opening and displaying them. This can end up filling up the memory in your device. Cleaning up the

memory can help.

## Display Educational Content and Documents

- **Off-line web content:** can be shown in your client's browser. Local off-line content must be stored using relative links (not absolute links).
- **pdf:** to be displayed and read using a PDF viewer.
- **Office documents:** It does not matter if you want to open and read Microsoft Office, LibreOffice, OpenOffice documents etc. in all these cases a viewer software app must be installed which can handle the file content.
- **Video / audio files:** In this case the client must also have matching software / apps installed to watch videos or to listen to audio files.

## Make Xowa Accessible from other Devices

Xowa comes with an http-server to help share Xowa wikis within a local network. Navigate to the folder `/home/labdoo/Public/xowa` and open a terminal (e.g. using the file manager Caja: File → open a terminal here). Run the Xowa-jar file in this folder as follows:

For 64 Bit installations: `java -jar xowa_linux_64.jar --app_mode http_server` [Enter]

For 32 Bit installations: `java -jar xowa_linux.jar --app_mode http_server` [Enter]

Don't close this terminal window, as otherwise the Xowa process will be stopped. So leave it open as long as Xowa is used by other client devices.

Some devices, operating systems and browsers can resolve the hostname into its IP address. The IP address is like the address number of a home, which controls the access to each device inside your LAN (Local Area Network).

If the IP address cannot be resolved automatically you can get it manually. From the server computer, first right mouse click on the network/WiFi symbol on the desktop → Connection Information → read IP address (often similar to 192.168.1.xxx). Notice: The IP address will change every time, when you reboot the server (if you run DHCP for dynamic IPs in your network). It might be helpful to assign a static IP address to your server.

## Read Xowa Content on any Client

The following is based on the IP address 192.168.1.133 just to illustrate an example. Instead of this IP address, use your server's IP address. Open the browser of your choice on your device (tablet, mobile phone, PC) and type the address of the server:

`SERVER_IP_ADDRESS:8080`

In our example: `192.168.1.133:8080:8080`

## Related Links and References

[https://en.wikipedia.org/wiki/Samba\\_%28software%29](https://en.wikipedia.org/wiki/Samba_%28software%29)

<https://help.ubuntu.com/community/Samba/SambaServerGuide>

[https://en.wikipedia.org/wiki/Ubuntu\\_MATE](https://en.wikipedia.org/wiki/Ubuntu_MATE)

[https://en.wikipedia.org/wiki/PCMan\\_File\\_Manager](https://en.wikipedia.org/wiki/PCMan_File_Manager)

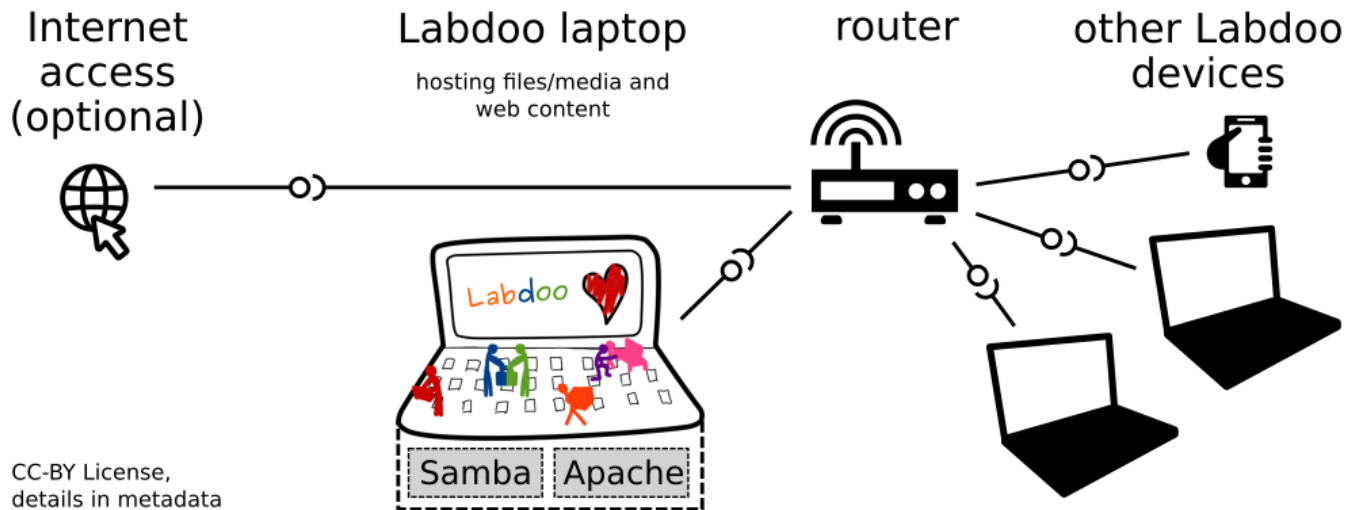
Tags:

## Using a Laptop as WiFi Hotspot to provide educational data to mobile devices

### Introduction

If a Labdoo laptop is member of a LAN or WiFi network, it can provide data (educational content) to other devices of that network, e.g. to mobile phones or tablets. This can be done either by some network share – e.g. via samba (smb) or e.g. via a web server (e.g. Apache web server). In both cases, educational content on that laptop could be accessed by other mobile devices (mobile phones, tablets) via their web browser. This might be a reasonable use case if these mobile devices do not contain Labdoo educational content (e.g. due to having not enough disc space for this content) or no having internet connection.

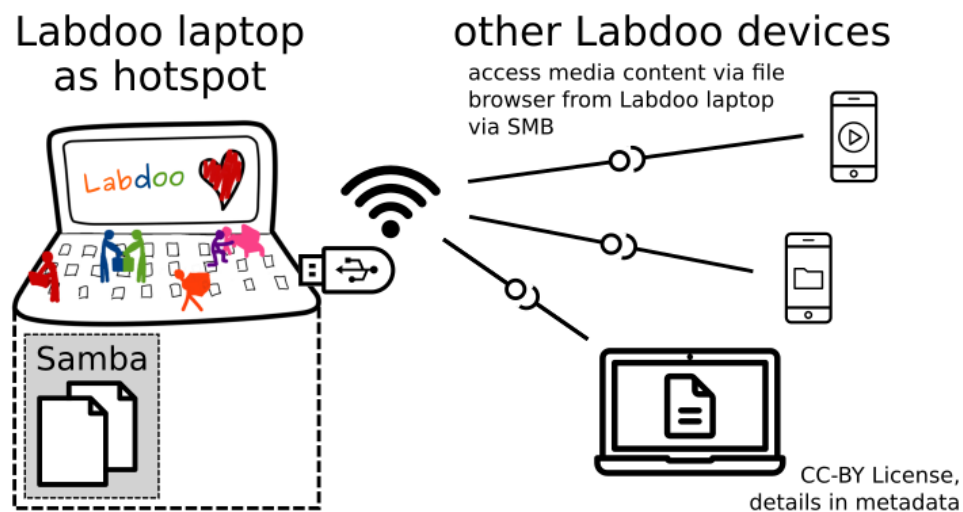
In the case of a WiFi connection, we commonly assume that our laptop is connected to a WiFi router, to which all other mobile devices are connected.



But what do we do if no WiFi router is available? If a WiFi USB-adaptor or a built-in WiFi is available on it, is possible to use a laptop as hotspot and host a WiFi network. There are 2 options - use a Samba (smb) file server, which offers a Windows-compatible server (easy to start and handle). Or you can use Apache server, which is bringing a full web server to a laptop (more complex), being able to spread content and web-sites locally and world-wide (if connected to internet).

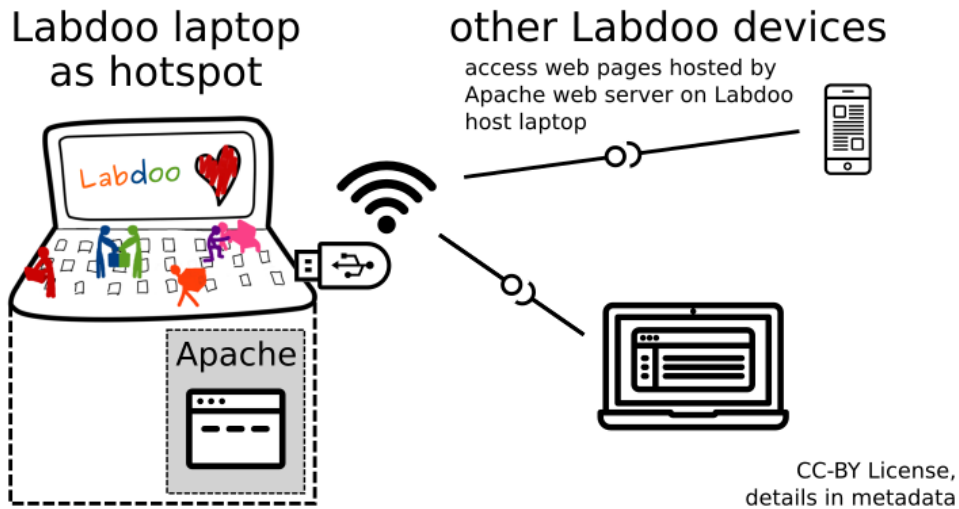
Such a setup is outlined in this document.

### using Samba (smb) server



### using Apache web server





### Target Group

The target groups are Labdoo schools, which do not have a running WiFi network, but need a network to provide file, content and/or Internet access to other mobile devices.

Example: The Labdoo school have tablets or smartphones, but no Labdoo content on them.

Then the school is able to use a Labdoo laptop as server and spread the educational content to mobile devices. The number of mobile devices to be provided by one laptop depends on its capacity, mainly speed of CPU, disc and WiFi connector. In our tests we found 3 - 10 devices a reasonable number of clients to be connected to one laptop.

Each Labdoo laptop comes with a preinstalled Samba server (smb). How to start the smb-server and how to connect mobile devices to it is explained [here](#).

You will find most content on each laptop in the folder /home/labdoo/Public/wikis. Navigate in a browser of your mobile device to the sub-folder (language) needed. Search for the start file, in most cases index.html, start-here.html or similar. Then you can read and use links etc. on your mobile device as reading on a laptop. Please note that Xowa content does not work using a web browser.

### Technical Aspects

Most modern smartphones can be used to host a WiFi network. However, not all WiFi chips of laptops or USB-sticks (and their drivers) support this feature. According to the Ubuntu Users Wiki [1], these WiFi chips do the job:

- chips driven by the hostap driver or
- chips working with a current mac80211/nl80211 sub-system

A detailed description on how to set up the laptop as a WiFi hotspot is given in the Ubuntu Users Wiki [1]. The procedure works with (L)Ubuntu 14.04 - 18.04 LTS.

- provide files access (e.g. via Samba, offering Windows-compatible file services) and / or
- run a webserver to provide browser based access on educational content (e.g. via Apache)
- share its Internet connection (e.g. if the Laptop has WWAN)

to mobile devices connected to the WiFi.

### References

[1] [https://wiki.ubuntuusers.de/WLAN\\_Router/](https://wiki.ubuntuusers.de/WLAN_Router/)

Thank you, Daniel Neumann, Labdoo Hubs Hamburg / Rostock, for contributing this text ([hamburg-hub@labdoo.org](mailto:hamburg-hub@labdoo.org)).

Tags:

[wifi](#)  
[laptop](#)  
[server](#)  
[mobile devices](#)  
[tablet](#)  
[samba](#)  
[web server](#)