



دليل التثبيت





مدينة الملك عبدالعزيز
للعلوم والتقنية KACST

استاد

البرنامج الوطني لتقنيات البرمجيات الحرة ومفتوحة المصدر

نوره عبد العزيز أبانمي

برنامج متاح، مدينة الملك عبد العزيز للعلوم والتقنية KACST.

حقوق الطبع والنشر

يمكن نشر و/أو تعديل هذا المستند تحت بنود رخصة جنو العمومية في نسختها الثالثة، فما فوق،

(<http://www.gnu.org/licenses/gpl.html>) او تحت رخصة المشاع الإبداعي في نسخته

3.0، فما فوق، (<http://creativecommons.org/licenses/by/3.0>).

تاريخ النشر

الطبعة الأولى: نشر في 04/09/2012 – 17/10/1433، بناء على الإصدار 3.5.0 و 3.6.0

الطبعة الثانية: نشر في 12/12/2012 – 28/01/1434، بناء على الإصدار 3.5.0 و 3.6.0

الفهرس

1	مقدمة
2	تثبيت LibreOffice على نظام ويندوز
11	لغة المثبت
12	الخصائص
14	تثبيت LibreOffice على نظام ماك
17	تثبيت حزمة اللغة
20	تثبيت LibreOffice على نظام لينكس
21	إزالة التثبيت
24	التثبيت على توزيعات دبيان و أوبنتو وما بني عليها
26	التثبيت على توزيع فيدورا و التوزيعات المستخدمة لتحزيم rpm
29	ملاحظات حول الواجهات التي لا تشملها طريقة التكامل
30	تثبيت حزمة اللغة

مقدمة

LibreOffice (ليبر أوفيس) هو حزمة البرامج المكتبية الحرة ومفتوحة المصدر، يمكن تثبيته مجاناً على العديد من نظم التشغيل، تشمل: ويندوز و ماك و توزيعات لينكس (ديبيان، أوبنتو، فيدورا، إلخ). يمنحك LibreOffice ستة برامج غنية لتلبية جميع احتياجاتك المكتبية من تحرير الوثائق و معالجة البيانات وتقديم العروض والرسم وبناء قواعد البيانات وغيرها من الاستعمالات المكتبية البسيطة والمعقدة، وهذه البرامج هي:

- **Writer** (معالج كلمات)
- **Calc** (جداول حسابية)
- **Impress** (عروض تقديمية)
- **Draw** (إنشاء وتحرير الرسوم المتجهة)
- **Math** (إنشاء وتحرير الصيغ الرياضية)
- **Base** (إدارة قواعد البيانات)

يمكنك تحميل، تثبيت و توزيع LibreOffice بكل حرية و بدون القلق من حقوق النسخ أو التأليف لكونه خاضع لرخصة LGPL.

▼ سيرشدك هذا الدليل إلى كيفية تثبيت البرنامج بحسب نوع نظامك.

تثبيت LibreOffice على نظام ويندوز



- قبل البدء في عملية التثبيت تأكد أولاً من توفر المتطلبات الأساسية لتثبيت LibreOffice على جهازك. رابط صفحة متطلبات النظام:

. <http://ar.libreoffice.org/get-help/system-requirements>

- عند الترقية يمكنك تثبيت الإصدار الجديد مباشرة، سيتم حفظ جميع الإعدادات والخيارات التي تم ضبطها في الإصدار الحالي (دون الحاجة إلى إزالته).

- من صفحة التحميل، يمكنك اختيار الإصدار الذي تريده، مع الانتباه إلى أن الإصدارات المنتهي اسمها بـ "multi" تتضمن لغات مختارة وهي أكثر اللغات شعبية، بينما الإصدارات التي ينتهي اسمها بـ "all" فهي تحوي على جميع اللغات التي يدعمها البرنامج.

رابط صفحة التحميل: <http://ar.libreoffice.org/download-more>

- قم بحفظ الإصدار المراد تثبيته في أحد المجلدات على جهازك وليكن سطح المكتب مثلاً.

خطوات التثبيت

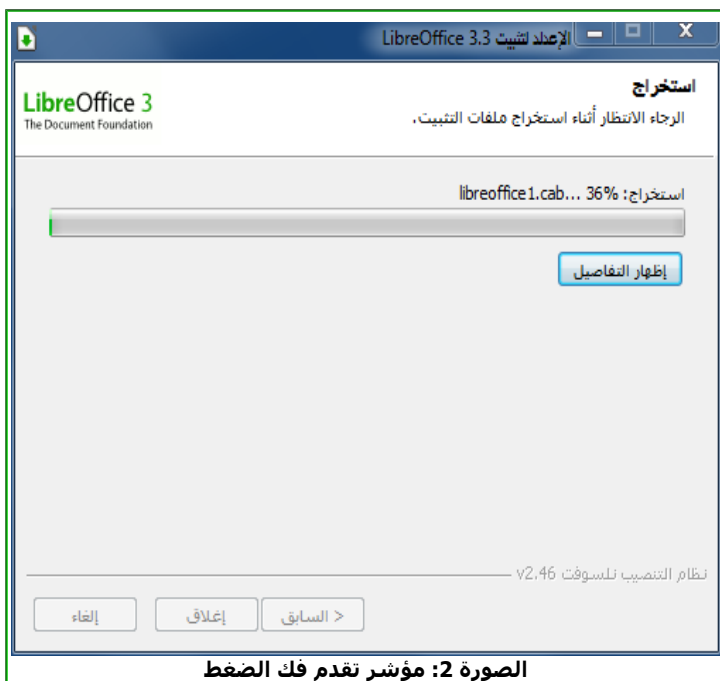
1. اذهب إلى المجلد الذي يحوي نسخة البرنامج، انقر نقرا مزدوجا على البرنامج، انتظر قليلا حتى تظهر لك نافذة تخبرك أن البرنامج مستعد للتثبيت.
2. النافذة التالية تطلب منك اختيار مجلد لفك ضغط البرنامج إليه، افتراضيا يتم اختيار مجلد داخل سطح المكتب، انقر فوق "عرض" لتحديد مجلد مختلف. انقر فوق "استخراج" لفك الضغط .



صورة 1: اختيار مجلد لفك الضغط فيه

3. انتظر حتى يكتمل فك الضغط، إذا كان جدار الحماية يطلب منك إعطاءه الإذن بعمل

البرنامج، اسمح للبرنامج بمواصلة التثبيت.



الصورة 2: مؤشر تقدم فك الضغط

4. بعد اكتمال فك الضغط ، ستظهر نافذة ترحيبية تخبرك أن عملية فك الضغط تمت والمعالج

جاهز لتثبيت البرنامج. انقر "التالي".

5. النافذة التالية ستطلب منك إدخال اسمك واسم منظمك (اختياري) من أجل تسجيل المستندات التي تكتبها باسمك وللحفاظ على حقوقك، يمكنك فيما بعد من خلال القائمة أدوات ثم خيارات ثم بيانات المستخدم.

يمكنك أيضا تحديد إذا ما أردت أن يقتصر استخدام البرنامج عليك وحدك أو أن يكون متاح لكافة مستخدمي الجهاز (هذا هو الاختيار الافتراضي).

ثم انقر على "التالي".

الصورة 3: إدخال بيانات المستخدم

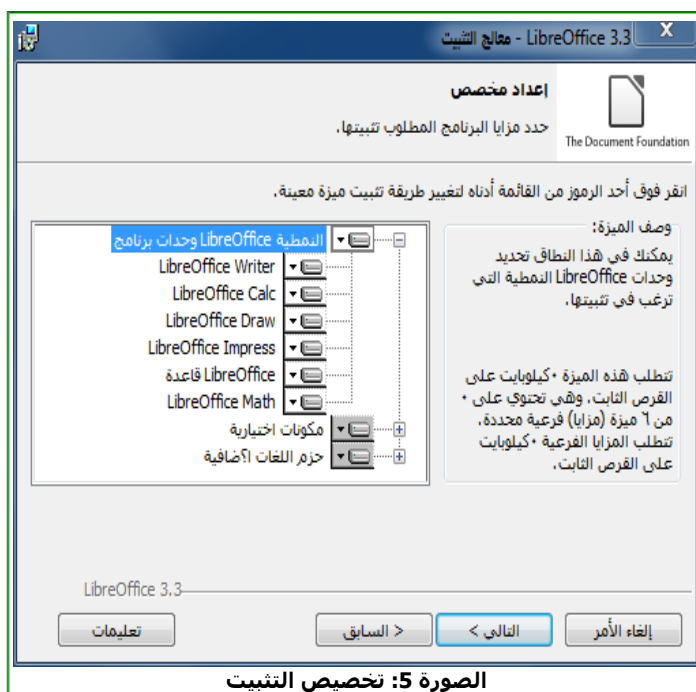
6. النافذة التالية يوجد بها خياران: التثبيت "النموذجي" وهو الخيار الافتراضي (سيتم تثبيت المكونات الأساسية للبرنامج) و التثبيت "المخصص" (لاختيار مكونات خاصة و تحديد أماكن تثبيتها).

اختر احد هذين الخيارين ثم انقر على "التالي".



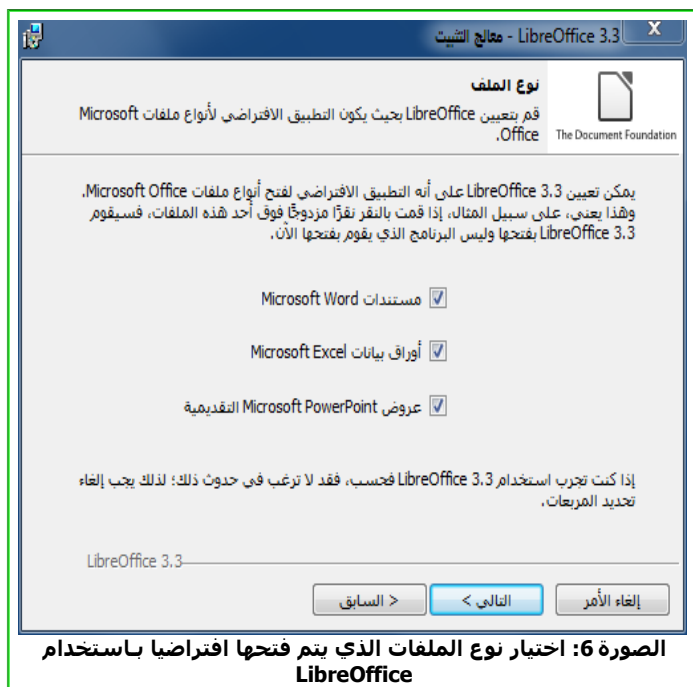
الصورة 4: اختيار نوع الأعداد نموذجي أو مخصص

▼ عند اختيار التثبيت المخصص، ستتبقى نافذة يمكنك من إلغاء تحديد أو تحديد ما تريد تثبيته من: مكونات البرنامج و حزم اللغات الإضافية (يتم تحديد اللغة الانجليزية ولغة نظام التشغيل الخاص بك بشكل افتراضي) و القواميس (يتم تحديد كافة القواميس بشكل افتراضي). بعد الانتهاء من التخصيص انقر على "التالي".



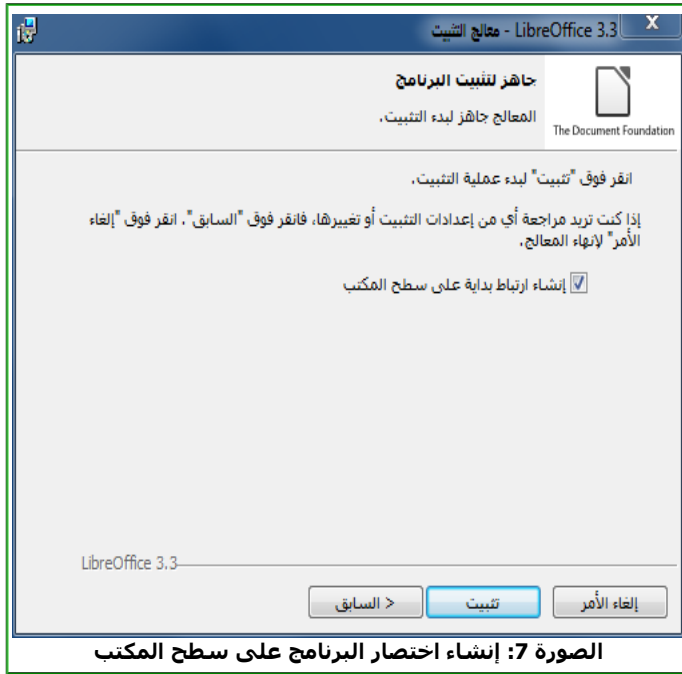
7. في النافذة التالية يمكنك تعيين LibreOffice على انه التطبيق الافتراضي لفتح أنواع ملفات Microsoft Office (هذا الخيار غير محدد افتراضياً)، لذا لا بد من تنشيط مربعات الوثائق التي تريد تطبيق هذه الخاصية عليها.

بعد الاختيار انقر على "التالي".

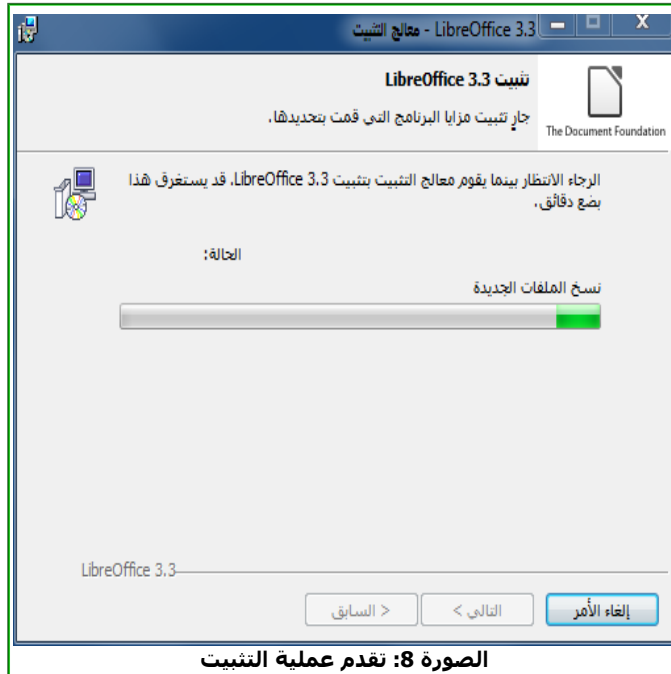


8. هذه آخر نافذة في خيارات التثبيت، تحتوي على خيار إنشاء اختصار للبرنامج على سطح المكتب (الاختيار محدد افتراضياً).

لبدء عملية التثبيت انقر على "تثبيت".



9. ستظهر نافذة تعرض تقدم التثبيت، قد تستغرق العملية بضع دقائق. هذه هي آخر فرصة لإلغاء التثبيت وذلك بالنقر على "إلغاء الأمر".



10. بعد انتهاء عملية التثبيت ستظهر نافذة تعلمك بذلك، انقر فوق "إنهاء" لإغلاق المثبت.

▼ الآن البرنامج جاهز للاستخدام. لفتحه انقر بشكل مزوج فوق اختصاره على سطح المكتب، أو من قائمة البرامج اختر مجلد LibreOffice ثم البرنامج الذي تريد فتحه.

لغة المثبت

مثبت LibreOffice على انظمه ويندوز يدعم العديد من اللغات، حيث تعتمد لغة المثبت على اللغة المحددة في لوحة التحكم ← المنطقة واللغة ← تنسيق (ويندوز 7).

توجد طريقة أخرى لبدء مثبت LibreOffice بأي لغة تريد، من خلال إدخالك أمر "msiexec" في سطر الأوامر.

مثال:

```
msiexec /i LibO_3.5.3_Win_x86_install_multi.msi TRANSFORMS=:1025
```

بعد هذا الأمر سيبدأ المثبت باللغة العربية (المملكة العربية السعودية). الرقم بعد النقطتين الرأسيتين (:) هو معرف اللغة الخاص بتحديد اللغة المطلوبة، للحصول على معلومات عن معرف اللغة يمكنك زيارة

الرابط التالي: <http://msdn.microsoft.com/en-us/goglobal/bb964664>

الخصائص

من الممكن تعديل خصائص البرنامج الافتراضية، حيث يتم تغيير بعضها من خلال خيارات نوافذ المثبت، أما البعض الآخر فباستخدام سطر الأوامر، وأهم هذه الخصائص:

- **CREATEDESKTOPLINK** (الافتراضي = 1): لإنشاء اختصار على سطح المكتب.
- **INSTALLLOCATION** (غير محدد بشكل افتراضي): لتحديد دليل التثبيت أثناء التثبيت صامت.
- **ISCHECKFORPRODUCTUPDATES** (الافتراضي = 1): عند ما تكون هذه الخاصية = 0، لا يقوم المثبت بتثبيت ميزة التحديث من خلال الإنترنت. وهذا منطقي بالنسبة للشركات، حيث يكون مدير النظم هو فقط من له هذه الصلاحية.
- **REGISTER_ALL_MSO_TYPE** (الافتراضي = 0): عند ما تكون هذه الخاصية = 1، سيكون LibreOffice هو التطبيق الافتراضي المخصص لأنواع ملفات Microsoft Office.

- **UI_LANGS** (غير محدد افتراضيا): تتيح لك هذه الخاصية إمكانية تحديد لغات واجهة المستخدم. حيث أن الوضع الافتراضي قيام مثبت LibreOffice بذلك (يحدد نفس لغات واجهة المستخدم للنظام و لغة الإعدادات الإقليمية الحالية). هذه الخاصية مفيدة في الوضع الصامت. كما يمكن للمستخدم تجاوز الكشف التلقائي.

مثال: لتثبيت اللغات الإنجليزية (الولايات المتحدة) والألمانية والعربية يكتب الأمر:

```
UI_LANGS=en_US,de,ar
```

- **VC_REDIST** (الافتراضي = 1): عند ما تكون هذه الخاصية = 0، لا يقوم المثبت بتثبيت حزمة 2008 Visual C++ القابلة لإعادة التوزيع والتي يتطلبها LibreOffice ليعمل بشكل صحيح، وهذا منطقي عندما تكون بالفعل قد قمت بتثبيت هذه الحزمة من قبل.

تنصيب LibreOffice على نظام ماك



- قبل البدء في عملية التنصيب تأكد أولاً من توفر المتطلبات الأساسية لتنصيب LibreOffice على جهازك. رابط صفحة متطلبات النظام:
[. http://ar.libreoffice.org/get-help/system-requirements](http://ar.libreoffice.org/get-help/system-requirements)
- عند الترقية يمكنك تنصيب الإصدار الجديد مباشرة، سيتم حفظ جميع الإعدادات والخيارات التي تم ضبطها في الإصدار الحالي (دون الحاجة إلى إزالته).
- قم بتحميل نسخة من الإصدار المطلوب، مع ملاحظة أن الملفات الخاصة بنظام ماك تكون ذات الامتداد "DMG".
رابط صفحة التحميل: [.http://www.libreoffice.org/download-more](http://www.libreoffice.org/download-more)
- عند حدوث مشاكل في التحميل أو التنصيب يمكنك الرجوع لهذه الصفحة:
[.http://www.libreoffice.org/get-help/installation/mac](http://www.libreoffice.org/get-help/installation/mac)

خطوات التثبيت

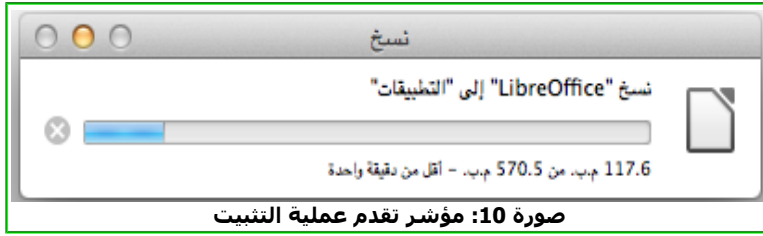
1. بعد انتهاء التحميل، انقر بشكل مزدوج على ملف "DMG" في مجلد التنزيلات.
2. ستفتح نافذة تثبيت LibreOffice، اسحب أيقونة البرنامج بالفأرة ثم افلتها فوق مجلد التطبيقات.



3. سيبدأ التثبيت تلقائياً (قد يطلب منك إدخال كلمة المرور الخاصة بالمسؤول، أدخل كلمة المرور لتواصل التثبيت).

▼ إذا ظهرت لك رسالة استيثاق، انقر زر الاستيثاق. في النافذة التالية، أدخل اسم المستخدم وكلمة المرور الخاصة بك، ثم انقر على "موافق".

4. سيظهر مؤشر يوضح تقدم عملية تثبيت LibreOffice.



▼ عند اكتمال التثبيت، ستظهر أيقونة LibreOffice داخل مجلد التطبيقات، لبدء تشغيل البرنامج انقر بشكل مزوج على أيقونة LibreOffice.

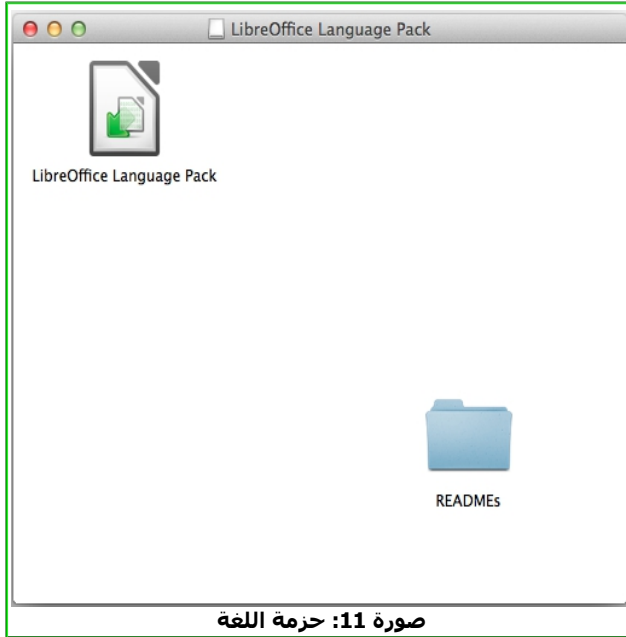
تثبيت حزمة اللغة

1. حدد اللغة المطلوبة، ثم قم بتحميل حزمة الملفات الخاصة بها من صفحة التحميل:

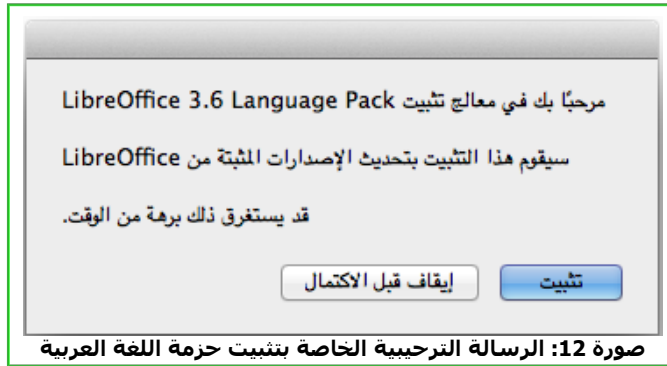
. <http://ar.libreoffice.org/download>

2. انقر بشكل مزدوج على الملف الذي تم تنزيله في مجلد التنزيلات. ثم انقر بشكل مزدوج على

أيقونة حزمة اللغة لبدء عملية التثبيت.



إذا لم يكن هناك أي نافذة مفتوحة على سطح المكتب ستظهر رسالة ترحيبية (بنفس اللغة المراد تثبيتها) تفيد ببدء عملية تثبيت حزمة اللغة، أما في حال وجود نوافذ مفتوحة، ستظهر أيقونة بالأسفل تتحرك صعودا ونزولا للفت انتباهك، انقر فوق الأيقونة لتظهر الرسالة الترحيبية.



صورة 12: الرسالة الترحيبية الخاصة بتثبيت حزمة اللغة العربية

3. انقر فوق "تثبيت".

4. بعد اكتمال تثبيت الحزمة، ستظهر رسالة توضيحية لكيفية تغيير لغة واجهة المستخدم.

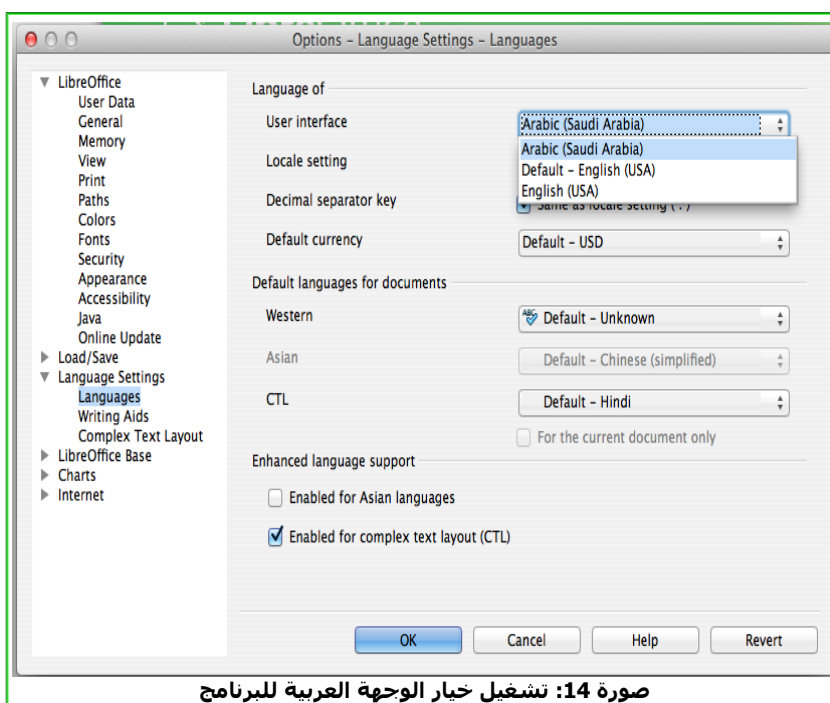
والخطوات هي:

- اذهب إلى قائمة "LibreOffice" من شريط القوائم.



صورة 13: قائمة LibreOffice

- اختر “Preferences” ← “Language Settings” ← “Languages” حدد اللغة التي تريدها لواجهة المستخدم من قائمة “User Interface” ثم انقر فوق “OK”.



- أعد تشغيل LibreOffice ليتسنى للبرنامج تطبيق الواجهة الجديدة.

تثبيت LibreOffice على نظام لينكس



- كقاعدة عامة، ينصح بتثبيت LibreOffice باستخدام الطرق الموصى بها من قبل توزيع لينكس الخاص بك (مثل مركز البرمجيات في أوبنتو)، البرنامج يحظى بالكثير من الشعبية بين توزيعات لينكس لذا غالبا ما ستجد البرنامج مثبت بشكل افتراضي مع نظام التشغيل.
- قبل البدء في عملية التثبيت تأكد أولاً من توفر المتطلبات الأساسية لتثبيت LibreOffice على جهازك. رابط صفحة متطلبات النظام:
<http://ar.libreoffice.org/get-help/system-requirements>
- قم بزيارة صفحة التحميل، اختر bit-32 أو bit-64 حسب نوع جهازك و نوع الحزمة التي تناسب نظامك:
 - ◀ حزمة "rpm": لتوزيعات فيدورا، مندريفا، سوزه و ما بني عليها.
 - ◀ حزمة "deb" للتوزيعات: دبيان، أوبنتو، منت و ما بني عليها.رابط صفحة التحميل: <http://ar.libreoffice.org/download>.
- في حال وجود نسخة سابقة مثبتة على الجهاز، قم بإزالة التثبيت.

إزالة التثبيت

لإزالة تثبيت البرنامج يستخدم مدير الحزم "Synaptic" (متوفر مع العديد من التوزيعات). أما في حال لم يكن مثبت على جهازك فمن الأفضل تثبيته قبل البدء في عملية إزالة تثبيت النسخة القديمة من LibreOffice .

لتثبيت Synaptic اكتب السطر التالي في الطرفية:

```
sudo apt-get install synaptic
```

قد يطلب منك الموافقة على تثبيت بعض التبعيات، قم بالموافقة واستمر في تثبيت البرنامج.

▼ **ملاحظة:** لمستخدمي KDE إذا لم يعمل الأمر "apt-get"، قم بتشغيل KPackageKit، نشط جميع المستودعات من تبويب Settings، ثم قم بتحديث النظام من سطر الأوامر عبر طبع هذا الأمر:

```
sudo apt-get update
```

قد يطلب منك صلاحيات الجذر حتى تتمكن من تحديث النظام، أدخل كلمة المرور الخاصة بالجذر وواصل التثبيت.

بعد الانتهاء من تثبيت Synaptic يمكنك البدء في عملية إزالة تثبيت LibreOffice عبر اتباع هذه الخطوات:

1. شغل مدير الحزم Synaptic.
2. أدخل كلمة "libreoffice" في مربع البحث، ثم انقر فوق أيقونة البحث لمشاهدة النتائج.
3. ستظهر لك قائمة بنتيجة البحث، اختر الحزمة "libreoffice3".
4. انقر بيمين الفأرة على الحزمة واختر "Mark for Complete Removal". قد يطلب منك قبول عمل تغييرات على بعض الحزم، وافق على ذلك وواصل إزالة التثبيت.
5. اعد تطبيق الخطوة السابقة على باقي حزم القائمة التي لم يوضع عليها علامة لإزالة التثبيت.

"Mark for Complete Removal" أفضل من "Mark for Removal"، لأنها تقوم بالإزالة الكاملة للحزم وحذفها بشكل نهائي من الجهاز لتوفير المساحة.

نصيحة

6. تأكد من أن كافة الحزم المدرجة في القائمة عليها علامة إزالة التثبيت. ثم انقر فوق "Apply".

7. ستظهر رسالة لتأكد من رغبتك في إتمام عملية إلغاء التثبيت، انقر على "OK".

8. بعد انتهاء عملية إزالة التثبيت، قد لا تزال القائمة تحتوي على بعض الحزم، قم بتطبيق الخطوات (4) و (6) عليها.

▼ الآن تمت إزالة LibreOffice بنجاح. لضمان إزالة أنظف، يمكنك إدخال الأمر التالي في سطر

الأوامر (هذا الأمر اختياري):

```
locate libreoffice | less
```

ثم قم بحذف الملفات المكتشفة يدويا باستعمال مدير الملفات "Nautilus".

تخطي هذه الخطوة ليس له عواقب وخيمة على جهازك، فقط سيبقى عدد قليل من الملفات تحتل جزء صغير جدا من مساحة القرص.

التثبيت على توزيعات دبيان و أوبنتو وما بني عليها

الخطوات الواردة هنا تشرح كيفية تثبيت LibreOffice باللغة الإنجليزية (الولايات المتحدة الأمريكية) على جهاز بمعمارية 32-bit، حيث أنه قد تختلف أسماء بعض المجلدات في أجهزة 64-bit لكن يبقى أساس التثبيت هو نفسه.

الخطوات:

1. بعد تنزيل الحزم قم بفك الضغط عنها باستعمال مدير الملفات Nautilus في أي مجلد من اختيارك.
2. سيتم استخراج مجلد اسمه: **LibO_3.3.0rc1_Linux_x86_install-deb_en-US**.
3. داخله يوجد مجلد فرعي اسمه **DEBS**، انقر بيمين الفأرة عليه واختر "فتح في الطرفية".
4. ثبت الحزم الموجودة فيه عبر كتابة السطر التالي: (سيطلب منك إدخال كلمة السر الخاصة بالجذر، ادخلها لتنفيذ الأمر)

```
sudo dpkg -i *.deb
```

5. تم الجزء الأول من العمل، لإكمال الجزء الآخر يلزمك تثبيت حزم التكامل مع الواجهة. أدخل

مجلد **desktop-integration** عبر هذا الأمر:

```
cd desktop-integration
```

6. ثبت جميع الحزم باستعمال هذا الأمر:

```
sudo dpkg -i *.deb
```

▼ الآن انتهى التثبيت، يمكنك مشاهدة أيقونات LibreOffice في قائمة البرامج لديك.

التثبيت على توزيع فيدورا و التوزيعات المستخدمة لتحريم rpm

الخطوات الواردة هنا تشرح كيفية تثبيت LibreOffice باللغة الإنجليزية (الولايات المتحدة الأمريكية) على جهاز بمعمارية bit-32، حيث أنه قد تختلف أسماء بعض المجلدات في أجهزة bit-64 لكن يبقى أساس التثبيت هو نفسه.

الخطوات:

1. بعد تنزيل الحزم قم بفك الضغط عنها باستعمال مدير الملفات Nautilus في أي مجلد من اختيارك.
2. سيتم استخراج مجلد اسمه: **LibO_3.3.0rc1_Linux_x86_install-rpm_en-US**.
3. داخله يوجد مجلد فرعي اسمه **RPMS**، انقر بيمين الفأرة عليه واختر "فتح في الطرفية".
4. ثبت الحزم الموجودة فيه عبر كتابة الأوامر التالي:

◀ لأنظمة فيدورا والتوزيعات المبنية عليها: (أدخل كلمة المرور عند المطالبة)

```
su -c 'yum install *.rpm'
```

◀ لأنظمة لمندريفا والتوزيعات المبنية عليها: (أدخل كلمة المرور عند المطالبة)

```
su
```

ثم اتبعه بإدخال الأمر التالي:

```
urpmi *.rpm
```

◀ للأنظمة الأخرى (سوزة وغيرها):

```
su rpm -Uvh *.rpm
```

5. تم الجزء الأول من العمل، لإكمال الجزء الآخر يلزمك تثبيت حزم التكامل مع الواجهة.

أدخل مجلد **desktop-integration** عبر هذا الأمر:

```
cd desktop-integration
```

6. الآن قم بتثبيت حزم التكامل مع الواجهة عبر كتابة الأوامر التالي:

◀ لأنظمة فيدورا والتوزيعات المبنية عليها:

```
su -c 'yum install libreoffice3.3-redhat-menus-3.3-1.noarch.rpm'
```

◀ لأنظمة لمندريفا والتوزيعات المبنية عليها: (أدخل كلمة المرور عند المطالبة)

```
su
```

ثم ادخل الأمر:

```
urpmi libreoffice3.3-mandriva-menus-3.3-1.noarch.rpm
```

◀ للأنظمة الأخرى (سوزة وغيرها):

```
su -c 'rpm -Uvh install libreoffice3.3-suse-menus-3.3-1.noarch.rpm'
```

▶ الآن انتهى التثبيت، يمكنك مشاهدة أيقونات LibreOffice في قائمة البرامج لديك.

ملاحظات حول الواجهات التي لا تشملها طريقة التكامل

بالنسبة لباقي التوزيعات فإن طريقة التثبيت هي نفسها في الأساس، لكن الاختلاف يكمن في طريقة تكامل البرنامج مع الواجهة.

مجلد **desktop-integration** يحتوي أيضا على حزمة:

libreoffice3.3-freedesktop-menus-3.3-3.noarch.rpm

والتي تستعمل لتكامل البرنامج مع جميع الواجهات التي يدعمها مشروع **FreeDesktop.org** ، هذا المشروع (سطح المكتب الحر) يهدف إلى توحيد المسارات والإعدادات بين مختلف الواجهات من أجل مساعدة المستخدمين على التبديل بين الواجهات بلا صعوبات.

▶ لتثبيت تكامل الواجهة بالنسبة لبقية الواجهات استعمل الأمر التالي:

```
su rpm -Uvh libreoffice3.3-freedesktop-menus-3.3-3.noarch.rpm
```

تثبيت حزمة اللغة

1. قم بتنزيل حزمة اللغة الخاصة بك من صفحة التحميل، رابط صفحة التحميل:
<http://ar.libreoffice.org/download>
2. قم بفك الضغط عنها باستعمال مدير الملفات Nautilus في أي مجلد من اختيارك. تأكد من أن جميع مكونات LibreOffice مثبتة (بما في ذلك QuickStarter).
3. انتقل إلى المجلد الناتج عن فك الضغط (على سبيل المثال في حزمة اللغة العربية في أنظمة دبيان/أوبنتو التي تستعمل أجهزة 32-bit) اسم المجلد الناتج هو:
LibO_3.3.2_Linux_x86_langpack-deb_ar
4. في داخل هذا المجلد، انتقل إلى المجلد الحاوي على الحزم المراد تثبيتها:
◀ لأنظمة دبيان و أوبنتو و التوزيعات المبنية عليها، اسم المجلد "DEBS".
◀ لأنظمة فيدورا والتوزيعات المبنية عليها، اسم المجلد "RPMS".
5. انقر بيمين الفأرة على المجلد المناسب واختر "فتح في الطرفية".

6. أدخل الأوامر التالي لتثبيت جميع الحزم:

◀ لأنظمة دبيان و أوبنتو و التوزيعات المبنية عليها:

```
sudo dpkg -i *.deb
```

◀ لأنظمة فيدورا والتوزيعات المبنية عليها:

```
su -c 'yum install *.rpm'
```

◀ لأنظمة لمندريفا والتوزيعات المبنية عليها:

```
su
```

ثم أدخل الأمر:

```
urpmi *.rpm
```

◀ لباقي التوزيعات التي تستخدم تحزيم rpm :

```
su rpm -Uvh *.rpm
```

7. الآن افتح أحد وامج LibreOffice. من شريط القوائم اختر:

“Tools” ← “Options” ← “Language Settings” ← “Languages”

من قائمة “User interface” المنسدلة اختر: “Arabic”.

8. بعد ضبط الإعدادات انقر فوق “OK”.

▲ أعد تشغيل البرنامج حتى يتم استخدام الواجهة الجديدة.

لمزيد من المعلومات أو للحصول على مساعدة يمكنك زيارة المواقع التالية ▼

<http://www.motah.org.sa> ◀

<http://www.libreoffice.org> ◀

<http://ar.libreoffice.org> ◀

<http://wiki.documentfoundation.org> ◀